

मालमत्ता पत्रक

विभाग/मौजे -- प.भु.क्र.२

तालुका/न.भु.गा.का. -- न.भु.अ.सोलापूर

जिल्हा -- सोलापूर

नगर भूखतन शिट नंबर प्लॉट नंबर क्षेत्र धारणाधिकार शासनाला दिल्या आकाराचा किंवा भाड्याचा तपशील आणि त्याच्या फेर तपस्योची निवट बेट

३९०३ ३९०३

[६२] खासगी सारा माफाने  
५१.८ चौ.मि.

नुविधाधिकार

स्वतःच्या मुळ धारक [दिवाणसिध्द भिमण्णा --] चर्च वडिलाजोत.

प्लेट

हजार भार न.गा.जा.वो.रेवणसिध्द याने हिराचंद सखाराम EkbkZ यास ता.१६.९.२६ रोजी रु.१०००/- यास सि.स.नं.३८१९ मिळून (नों.)न.गा.रेवणसिध्द IS याने हिराचंद सखाराम यास रु.८५००/- ता.१९.१.२४ रोजी दिले.सि.स.नं.३८१९ व सोलापूर येथील नगिनी मिळून (नों.)

इतर शिरे

दि.तीळ	व्यक्ति	खंड प्रमाणा	नगिन धारक (भा) पट्टेदार (प) किंवा भार (भा)	साधारण
२७/०१/१९६८	म.रा.स.च्या १९५८ अंमलबजावणी कायदानुसार व भा.स.च्या नाणे संकेची कायदानुसार क्षेत्र आकाराचे रूपांतर केले.	UkPr		सही - ०५/०२/१९६९ न.भु.अ. सोलापूर
०९/०७/१९४५	ख.र.रु.७०००/-२०.६.४५ (R)कल्ल्या रेवण्णा पासून.	रु.७०००/- २०.६.४५	(II) विजयकुमार नेमचंद शहा.	सही - न.भु.अ. सोलापूर
०७/०८/२०१२	र.द.क्र. ६७२२/११ दि. २५/७/२०१२ व चुक दुरुस्तो दस्त नं. ६७४८/२०११ दि. २६/७/२०११ ने र.रु. २२५०००/- रकमेस शोध सखाराम जैन पासून क्षेत्र ३३.४ चौ.मी.		धा नंदन विजयकुमार शहा	के रकम रु.१००२६ प्रमाणे सही - ७/९/२०१२ न.भु.अ. सोलापूर
२५/०७/२०१३	सोलापूर मे.दिवाणी न्यायाधीश व.स्तर यांचेकडून ता.२०.७.२०१३ दि.०७/०७/२०१३ रोजी जे		धा.	के रकम रु.१०७३९ प्रमाणे सही -



*Genral*  
I/C. Principal  
Seth Govindji Raoji Ayurved  
Mahavidyalaya, Solapur.

*Genral*  
I/C. Principal  
Seth Govindji Raoji Ayurved  
Mahavidyalaya, Solapur.

मालमत्ता पत्रक

विभाग/मोजे -- प.भु.क्र.२

तालुका/न.भु.मा.का. -- न.भु.अ.सोलापूर

जिल्हा -- सोलापूर

संग घटक क्रमांक / पत्र. प्ले.न. शिट नंबर प्लेट नंबर क्षेत्र धारणाधकार शासनाला दिलेल्या आक्षरपांचा किंवा भाड्याच्या तपशील आणि त्याच्या फेर तपासणीची नियत वेळ

३८६५/B ३८६५/B

[४८]  
४०.१ चौ.मि.

सुविधाधिकार

ठिकाणाचा मुळ धरक वर्ष

पट्टेदार

इतर भार

इतर शर

दिनांक	व्यवहार	खंड क्रमांक	नविन धारक (धा) पट्टेदार (प) किंवा भार (भा)	साक्षात्करण
१२/०६/१९५८	दि.२७.१.६८ भारत स.चा १९५६ चा घजन मापाचे कायद्यालगत म.रा.स.च्या १९५८ अंमलबजावणी कायदानुसार व भा.स.च्या नाणे संवधी कायदानुसार क्षेत्र आकाराचे रूपांतर केले.	UkPr		सही - ०५/०२/१९६९ न.पू.अ. सोलापूर
	नवलचंद सजान ता.२९.११.४४ चे नोंदीत दुरुस्ती केली.			सही - न.पू.अ. सोलापूर
०१/०३/१९६७	संस्थेचे सेक्रेटरी व xf ट्रस्टी श्री.माणिकचंदHBS मोतीचंद राहा यांचा राणीनामा संस्थेकडून ता.१२.९.६५ रोजी मंजूर श्री.गोविंदजी m रावजी दोशी यांचे ता.१.२.६७ चे जबाब्यारून नवीन पदाधिकार्याचे नांव दाखल.		H) रोठ सखाराम नेमचंद जैन औषधालय Tkda ट्रस्ट सोलापूर. १)श्री.गोविंदजी रावजी दोशी अध्यक्षwDwh २)श्री.अरविंद रावजी दोशी.ट्रस्टी. wLm.	सही - ०२/०३/१९६७ अध्यक्ष



*Genela*  
I/C. Principal  
Seth Govindji Raoji Ayurved  
Mahavidyalaya, Solapur.

*Genela*  
I/C. Principal  
Seth Govindji Raoji Ayurved  
Mahavidyalaya, Solapur.

मालमत्ता पत्रक

विभाग/मोजे -- प.भु.क्र.२

तालुका/न.भु.मा.का. -- न.भु.अ.सोलापूर

जिल्हा -- सोलापूर

कार क्रमांक/ व. सं. नं. शिफ्ट नंबर फ्लॉट नंबर क्षेत्र धारणाधिकार शासनवला दिलेल्या अकारणाचा किंवा भाड्याचा तपशील आणि त्याच्या फेर तपासणीची निवारा वेळ)

३१०९ ३१०९

[५४८]  
[+ ६७०]  
[१२१८]  
चौ.मि.  
१०१८.४

खासगी सारा माफतीने

सुविधाधिकार

इककाचा मुळ धारक वर्ष

[हिराचंद रामचंद्र गोपी.]  
बालचंद मयत वारस एकजातील कर्ता पुरुष भाऊ.

हट्टदार

झार पार

झार सोरे

क्रमांक	व्यवहार	खंड क्रमांक	नविन धारक (धा) पत्रेदार (ग) किंवा गा (घ)	साक्षात्करण
२२/०७/१९६८	म.रा.स.च्या १९५८ अंमलबजावणी कायदानुसार व भा.स.च्या नाणे संबंधी कायदानुसार क्षेत्र आकाराचे रूपांतर केले.	UKPr		सही - ०५/०२/१९६९ न.भु.अ. सोलापूर
३१/०१/१९५३	रादरतु सि.स.नं.पैकी अविभक्त १/२ हिस्साचे लवाद निव्वडा रु.७४५५/- २४.११.५२ (R)हत्वे-पंढीने दर सहामाली रु. ३००/-प्रमाणे माणिकचंद फुलचंद बगोरेपासून.	--	(E)तमा जिनदासराव पाटोल.	सही - ०७/०२/१९५३ न.भु.अ. सोलापूर
२७/१२/१९५५	न.ग.र.रु.३६०००/-३१.१.५३ ची भरपाई झाल्याचे मुळ दस्तावरील शेर पाहून ता.१४.१२.५३ ची नोंद कमी केली.			सही - ०७/०२/१९५६ न.भ.अ.



*Jewala*  
I/C. Principal  
Seth Govindji Raoji Ayurved  
Mahavidyalaya, Solapur.

*Jewala*  
I/C. Principal  
Seth Govindji Raoji Ayurved  
Mahavidyalaya, Solapur.

**मालमत्ता पत्रक**

विभाग/मोजे - प.भु.क्र.२

तालुका/न.भु.मा.का. -- न.भु.अ.सोलापूर

जिल्हा -- सोलापूर

कार पुस्तक क्रमांक/ फ. पी. न.	शिफ्ट नंबर	प्लेट नंबर	क्षेत्र	धारणाधिकार	शामनाला दिलेल्या आकरपत्राचा किंवा भाड्याचा तारखील आणि त्याच्या फेर तपासणीची नियत वेळ)
३९०९	३९०९				

दिनांक	व्यावहार	खंड क्रमांक	नविन धारक (धा) पट्टेदार (प) किंवा धार (भा)	साक्षात्करण
०४/०३/१९६५	संस्थेचे सेक्रेटरी व ट्रस्टी श्री.माणिकचंद मोतीचंद शहा यांचा राजीनामा संस्थेकडून ता.१२-९-६५ रोजी मंजूर. श्री.गोविंदजी रावजी दोशी यांचे ता.१.२.६७ चे जबाबावरून नवीन पदाधिकार्यांचे नांव दाखल.	--	(H)शेठ सखाराम नेमचंद जैन औषधालय ट्रस्ट सोलापूर १)श्री.गोविंदजी रावजी दोशी.अध्यक्ष २)श्री.अरविंद रावजी दोशी. ट्रस्टी	सही - ०२/०३/१९६७ अधिसक
२५/१०/२००६	मा. तहसीलदार उ.सोलापूर यांचेकडील फ्र.जा.क्र. / वसुली का.वि.२७४ दि. ११/९/०२ अन्वये सेठ सखाराम नेमचंद औषधालय सोलापूर मिळकतीवर र.रु. २०१९७/- रकमेचा बांजा नोंद दाखल केली.			फ. रकार क्र. १९/९ प्रमाणे सही - २५/१०/०२ न.भु.अ. सोलापूर

तपासणी करपात -

खरी नककल -



खरी नककल ५३५  
न.भु.अ.सोलापूर  
सोलापूर  
५  
१०/३/१९६५  
१०/३/१९६५  
५३५-१९६५  
४६  
४६

Principal  
Seth Govindji Raoji Ayurved  
Mahavidyalaya Solapur.



Principal  
Seth Govindji Raoji Ayurved  
Mahavidyalaya, Solapur.



Principal  
Seth Govindji Raoji Ayurved  
Mahavidyalaya, Solapur.

मालमत्ता पत्रक

विभाग/मोजे -- प.भु.क्र.२

तालुका/न.भु.मा.का. -- न.भु.अ.सोलापूर

जिल्हा -- सोलापूर

क्र. क्रमांक	रिट नंबर	पत्र नंबर	क्षेत्र	धारणाधिकार	शासनाला दिलेल्या आकाराचा किंवा भाड्याचा तपशील आणि त्याच्या फेर तपासणीची नियत वेळ
३९०२	३९०२				

[१७६]  
चौ.मि.  
१४७.२

खारागी सरा माफीने

सुविधाधिकार

हक्कच्या मुक्त धारक वर्ष

[हिराचंद सखाराम गांधी.--खरेदी हिराचंद सखाराम]  
[ब कुयेरचंद रायचंद यांनी संभू रामा कुंभार]  
[यापासून ता. २६.७.१८८६ रक्कम रु.३००/-]  
[यांस (नों.))]

पट्टेदार

श. नं.

इतर शें.

दिनांक	व्यवहार	खंड क्रमांक	नविन धारक (धा) पट्टेदार (प) किंवा भार (भ)	साक्षार्कन
२७/०९/१९६८	म.रा.स.च्या १९५८ अंमलबजावणी कायदानुसार व भा.स.च्या नाणे संघर्षी कायदानुसार क्षेत्र आकाराचे रूपांतर केले.	UkPr		सक्षे - ०५/०३/१९६९ न.भु.अ. सोलापूर
२३/०३/१९५२	न.ग.र.रु.१०,०००/- १३.१२.५०(R)मु.व.१ विजयकुमार पासून यांत सि.स.नं.३८९६/१-२, ३८९७,३९९८,३८९९, ३९००/१-२,३९०१व ३९०३ सामील.		(E)माणिकचंद वीरचंद शहा ट्रस्टचे ट्रस्टी १)माणिकचंद वीरचंद शहा. २)मोतीलाल हिराचंद गांधी.	सक्षे - २५/०३/१९५२ C.T.S.O. Solapur
१९/०८/१९७५	खरेदी RE ७१९/४.४.७५ सि.स.नं.३९०१ ला शेरा तिहिलेप्रमाणे.	RE ७१९ ४.४.७५	(H)शेठ सखाराम नेमचंद जैन औषधालय व रुग्णालय ट्रस्ट सोलापूर.	सक्षे - १५/०९/१९७५ अपेक्षक

तपासणी कारागार -

४३३५ न भ अ सोलापूर

४३३५ न भ अ सोलापूर



*Jewale*  
I/C. Principal  
Seth Govindji Raoji Ayurved  
Mahavidyalaya, Solapur.



*Jewale*  
I/C. Principal  
Seth Govindji Raoji Ayurved  
Mahavidyalaya, Solapur.

न.पू.अ.१  
 तालुका/न.भु.मा.का. -- न.भु.अ.सोलापूर  
 जिल्हा -- सोलापूर  
 शासकाला दिलेल्या अकारणांचा किंवा भाड्याचा तपसवेल आणि त्याच्या फेर तपसणीची निवट वेळ)

शहर प्रमाणित शिष्ट नंबर प्लेट नंबर क्षेत्र चौ.मी. धारणाधकार  
 ०३८-३४/२/२०३ १०३८८/३४ १०३ १/१/२०३  
 २७८.७१ [शेती] ४९.१५ १९७८ ते १९८०  
 विनशेती

प्रविष्टीकार  
 पकाच मूळ धारक  
 वर्ष  
 प्रकार  
 र भार  
 र शेर

क्र.सं.	प्रकार	खंड क्रमांक	मथिन पारक (भा) पट्टेदार (घ) किंवा भार (घ)	साक्षात्करण
१८/०३/१९७०	ले आऊट प्रमाणे निराळे कार्ड	..	....	सही - अपेक्षक
१६/०१/१९८०	मा अस्पतर तहसिलदार याचे काडील आदेश क्र NASR ७६० दि १३-१०-७८ प्रमाणे विनशेती झाली असे	..	..	सही - १९/०१/१९८० अपेक्षक
२८/०२/१९९२	कनकच्या म्हाणिक्या गोली दि २७-६-८४ रोजी मयत रूर्ग्या कनकच्या गोली यांचा अर्ज दि १३-१-९२ चाजबाब व दयाती आदेशायरून वारस नावे दाखल	..	(H)((१ लक्ष्मीबाई कनकच्या गोली)) २ दूर्ग्या कनकच्या गोली ३ प्रभाकर कनकच्या गोली [४ रूर्ग्या सुदर्शन सिद्राल] [५ निर्मलाबाई लक्ष्मीपती अत्रलदास] [६ लक्ष्मीबाई नरहरी भैयरी]	सही - १६/०३/१९९२ नि.नि.पू.अ तथा न.पू.असो नभूरतो
८/०१/१९९६	चे मंजूरीप्रमाणे आकार व मुदत दुरुस्त केली. हुकूम नं. अ/जवा/काचि-१०० /९६ दि. ३०-१-९६	..	..	सही - न. पू. अ. सोला
१०/६/२०१३	चे मंजूरीप्रमाणे आकार व मुदत दुरुस्त केली. लक्ष्मीबाई कनकच्या गोली मयत दिनांक १३/१३/२०१० चारसदार प्रभाकर कनकच्या गोली यांचा अर्ज, जबाब, प्रतिशापत्र वरून	..	..	सही - न. पू. अ. सोला ८/६/१३



*Gawale*  
 I/C. Principal  
 Seth Govindji Raoji Ayurved  
 Mahavidyalaya, Solapur.

*Gawale*  
 I/C. Principal  
 Seth Govindji Raoji Ayurved  
 Mahavidyalaya, Solapur.

भाग/भांजे - प.भु.क्र.२	तालुका/न.भु.मा.क्र. -- न.भु.अ.सोलापूर	जिल्हा -- सोलापूर
एर नुमबर शेक / प्र. वी. नं.	प्लॉट नंबर क्षेत्र चौ.मी.	धारणाधिकार शासनाला दिलेल्या अकराव्या क्रमांकाच्या भाड्याच्या तपशील अर्थात त्याच्या फेर तपशीलाची नियत वेळ)
३८८/३४/२/२०	१०३८/३४ १०३ /२/२०३	

प्रसंगी करणाऱ्या -

खती नकल -

न.भु.अ.सोलापूर  
सोलापूर



२-२१  
०१८/१९ नकल फी ३६१-  
०१९/१९ फी ९१-  
३९१-

*Gavde*  
२१/६/२०१५

*Gavde*  
Principal  
Seth Govindji Rajori Ayurved  
Mahavidyalaya, Solapur.

*Gavde*  
I/C. Principal  
Seth Govindji Rajori Ayurved



*Gavde*  
I/C. Principal  
Seth Govindji Rajori Ayurved  
Mahavidyalaya, Solapur.



*Gavde*  
I/C. Principal  
Seth Govindji Rajori Ayurved  
Mahavidyalaya, Solapur.

मालमत्ता पत्रक

विभाग/मोजे - प.भू.क्र.२

तालुका/न.भु.मा.का. -- न.भु.अ.सोलापूर

जिल्हा -- सोलापूर

मग्न भूखण्ड क्रमांक / प. चो. नं.	प्लॉट नंबर	क्षेत्र चौ.मी.	धारणाधिकार	शासकालादिल्ल्या आकाराचा किन्या पाड्याचा तपशील आणि त्याच्या फेर तपासणीची नियत वेळ
३९०४/१	३९०४/१			

[७६] खासगी सारा माफीने  
६३.५ चौ.मि.

दुवियाधिकार

इन्क्याचा मुळ धारक

सर्व [संताबाई भतार दत्तोबा यंदे.---]  
खरेदी रुक्मिणीबाई पासून रु.१४००/-१०.६.३१  
रोनी घेतले.(R)

पट्टेदार

जन्म भार

जन्म शरें

दिनांक	व्यवहार	खंड क्रमांक	नविन धारक (धा) पट्टेदार (प) किन्या भार (भा)	साक्षात्कर्तन
२०/०१/१९६८	म.रा.स.च्या १९५८ अंमलबजावणी कायदानुसार व भा.स.च्या नाणे संबंधी कायदानुसार क्षेत्र आकाराचे रूपांतर केले.	UkPr		सही - ०५/०२/१९६९ न.भु.अ. सोलापूर
२६/०१/१९८९	सुभाष हिरालाल शाहा दि. १३.१२.८९ रोजी मयत अर्जावरून वारसांची नावे दाखल.		(१) प्रभावती सुभाष शाहा. २) शिवाल सुभाष शाहा. ३) अजीत सुभाष शाहा.	सही - १३/०१/१९८९ वि.नि.भु.अ तथा न.भु.अतो न.भु.अ.सो. ju.

तय करणारा -

खरी नक्कल -

५३

न.भु.अ.सोलापूर

सोलापूर



अर्जातल्लो पत्र  
धर्म पत्रपत्री दाखिल  
मयशासक वारसांची  
मालमत्ता रिकवरी  
२६/१२/१९८९

३९



I/C. Principal  
Seth Govindji Raoji Ayurved  
Mahavidyalaya, Solapur.

I/C. Principal  
Seth Govindji Raoji Ayurved  
Mahavidyalaya, Solapur.



मालमत्ता पत्रक

विभाग/मंडळ - प.भु.क्र.२

तालुका/न.भु.मा.का. -- न.भु.अ.सोलापूर

जिल्हा -- सोलापूर

कार शुभक्र क्रमांक/ व.स. नं.	शिट नंबर	प्लट नंबर	क्षेत्र चौ.मो.	धारणाधिकार	शासनाला दिलेल्या आकाराचा किंवा भाड्याचा तपशील अगिण त्याच्या फेर तपासणीची नियत वेळ)
३९०८	३९०७				

[३३] खासगी सारा  
२७.६ चौ.मि. मापनेमUr

सुविधाधिकार

हक्काचा मुळ धारक वर्ष [हिराचंद रामचंद्र गोंधी. --]  
बालचंद मयत वारस एकरातील भाऊ.

पट्टेदार

इतर भार

इतरे

दिनांक	व्यवहार	खंड क्रमांक	नविन धारक (धा) पट्टेदार (प) किंवा भार (भा)	साक्षात्करण
१८/०२/१९२३	दि.२७.१.१९८८ भारत स.चा १९५६ चा वजन मापाचे कायद्यालगत ग.रा.रा.च्या १९५८ अंगलपत्रावणी व्वायद्यानुसार व भा.स.च्या नाणे संबंधी कायद्यानुसार क्षेत्र आकाराचे रूपांतर केले.	11k11		सही - ०५/०२/१९८९ न.भु.अ. सोलापूर
०१/०३/१९८८	संस्थेचे सेक्रेटरी व f ट्रस्टी श्री.माणिकचंद BS मांतीचंद राजा यांचा राणीनामा संस्थेकडून ता.१२.९.६५ रोजी मंजूर श्री.गोविंदजी रावजी दोशी यांचे ता.१.२.६७ चे जबाबदारून नवीन पदाधिकार्यांचे नांव दाखल.	--	(H)श्री.सखाराम नेमचंद जैन औपधालय kda ट्रस्ट सोलापूर. १)श्री.गोविंदजी रावजी दोशी. अ.भा.स.चा Dwh २)श्री.अरविंद रावजी दोशी. ट्रस्टी. wlm.	सही - ०२/०३/१९८९ न.भु.अ. सोलापूर

तपासणी करणारा -



न.भु.अ.सोलापूर  
सोलापूर  
११/१२/९७



I/C. Principal  
Seth Govindji Raoji Ayurved  
Mahavidyalaya, Solapur.



I/C. Principal  
Seth Govindji Raoji Ayurved  
Mahavidyalaya, Solapur.

मालमत्ता पत्रक

विभाग/मौजे -- प.भु.क्र.२

तालुका/न.भु.मा.का. -- न.भु.अ.सोलापूर

जिल्हा -- सोलापूर

सरासरी नंबर	प्लॉट नंबर	क्षेत्र	धारणाधिकार	सासंगला दिलेल्या अकरापाचा किंवा माझ्याकडे तपशील आणि त्याच्या फेर तपसगीची नियत वेळ
३९१२	३९१२	चौ.मो.		

[६] खासगी सारा माफीने  
५.० चौ.मि.

सुत्रेभाषिका

हफ्काचा मुळ धारक  
वर्ष [हिराचंद रामचंद्र गांधी. --]  
पालखेंद मयत वारस एकजातील भाऊ.

पट्टेदार

इतर मार

इतर

दिनांक	व्यवहार	खंड क्रमांक	नविन धारक (धा) पट्टेदार (प) किंवा मार (मा)	साक्षिकांक
२३/०१/१९६८	म.रा.स.च्या १९५८ अंमलबजावणी कायदानुसार व भा.स.च्या नाणे संवंधी कायदानुसार क्षेत्र आकाराचे रूपांतर केले.	UKP		सही - ०५/०२/१९६९ न.भु.अ. सोलापूर
१८/११/१९३८	करारपत्र सदर जागेमधून सि.स.नं.३९११ कडे भंगी जाणेयेणस वाट देणेबद्दलचे हफ्काचे माधव पंडरीनाथ घोगरे व जीवराज यांचे दरम्यान. ता.१०.९.३८ (R)			सही - न.भु.अ. सोलापूर
२१/०७/१९५६	मान्यतापत्र R ५९७/८.४.५६ प्रमाणे रतीलाल नानचंद गांधी घोगरे यांनी सखाराम नेमचंद जैन औषधालय संस्थेस मान्यता लिहून दिली.			सही - ०८/०९/१९५६ न.भु.अ. सोलापूर
२०/३/१९६७	संस्थेचे सेक्रेटरी व ट्रस्टी श्री.भाणिक्कचंद मोतीचंद राहा यांचा राजीनामा संस्थेकडून ता.१२.९.६५ रोजी मंजूर.श्री.गोविंदजी रावजी दोशी यांचे तारीख १.२.६७ चे		(H)शेख सखाराम नेमचंद जैन औषधालय ट्रस्ट सोलापूर. १)श्री.गोविंदजी रावजी दोशी. अध्यक्ष. २)श्री.अरविंद रावजी दोशी. ट्रस्टी.	सही - ०२/०३/१९६७ अभिषेक



I/C. Principal  
Seth Govindji Raoji Ayurved  
Mahavidyalaya, Solapur.



*Jewala*  
I/C. Principal  
Seth Govindji Raoji Ayurved  
Mahavidyalaya, Solapur.

मालमत्ता पत्रक

विभाग/मौजे - घ.भु.क्र.२

तालुका/न.भु.मा.का. -- न.भु.अ.सोलापूर

जिल्हा -- सोलापूर

कार्ड क्रमांक	राश्ट्र नंबर	प्लॉट नंबर	क्षेत्र	भारणाधिकार	शासनाला दिलेल्या अकरवाचा क्रमांका भाड्याचा तपशील अर्थात त्याच्या फेर तपसणीची नियत वेळ
३८६५/अ	३८६५/अ				

[७६१]  
[- ४८]

[७१३]  
चौ.मि.  
५९६.२

मुख्याधिकार

हक्कनामा मुळ धारक  
वर्ग [हिराचंद रामचंद]- खरेदी वंगळराव पासून ता. xQk.  
१५.१०.१९ रोजी रक्कम रु.  
२३०००/- यास (नों.)

इतर भार

इतर शोरे

दिनांक	व्यवहार	खंड क्रमांक	नविन धारक (भा) पट्टेदार (प) किंवा भार (भा)	साक्षात्करण
२४/०६/२०१३	दि.२७.१.६८ भारत स.चा १९५६ चा चलन मापाचे कायद्यालगत म.रा.स.च्या १९५८ अंमलबजावणी कायदानुसार व भा.स.च्या नाणे संकेपी कायदानुसार क्षेत्र आकाराचे रूपांतर केले.	UkPr		सही - ०५/०२/१९६९ न.भु.अ. सोलापूर
२७/११/१९४४	यांत शॉपटेनमेंट मुळे सब डिव्हिजन ३८६५/क चा पाडला व त्याचे निराळे कार्ड ओपन केले. सचव क्षेत्र दुरुस्त.	akHr		सही - न.भु.अ. सोलापूर
१२/०६/१९५४	नवलचंद सप्तान ता.२९.११.४४ चे नोंदीत दुरुस्ती केली.			सही - न.भु.अ. सोलापूर
०१/०३/१९६७	संस्थेचे सेक्रेटरी व Xf द्रुष्टी श्री.माणिकचंद BS	-	H) शेट सखाराम नेमचंद जैन औषधालय Tkda द्रुष्ट सोलापूर.	सही - ०२/०३/१९६७



*Yavala*  
I/C. Principal  
Seth Govindji Raoji Ayurved  
Mahavidyalaya, Solapur.

*Yavala*  
I/C. Principal  
Seth Govindji Raoji Ayurved  
Mahavidyalaya, Solapur.

मालमत्ता पत्रक

विभाग/मोजे -- प.भु.क्र.२ तालुका/न.भु.मा.का. -- न.भु.अ.सोलापूर जिल्हा -- सोलापूर

नं. कुलन शट नंबर प्लट नंबर क्षेत्र धारणाधकार शासनाला दिलेल्या आकाराचा किंवा भाड्याचा तरतूद आणि त्याच्या फेर तपसणीची निवत वेळ

३९०१ ३९०१ [१९२] खासगी सारा मार्फते चो.मि. १६०.५

सुविधाधिकार सि.स.नं.३९०२ चे घराचे मालकाचा सदर जागेतून जाण्यायोग्याचा हक्क आहे. मे.डु डे. फ्लेक्टरसो.ब जि.सोलापूर यांचे ता. १९/३/३० इ.चे ऑर्डर प्रो. सही/ २२.२.३०

हक्काचा मुळ धारक वर्ग [रखमाबाई कोम संभु -- वडिलाज्वीत.]

पट्टे

इतर भार

इतर रोरे

दिनांक	व्यवहार	खंड क्रमांक	नविन धारक (धा) पट्टेदार (प) किंवा भार (भा)	साक्षात्कन
०७/०२/१९६८	संबंधी कायदानुसार क्षेत्र आकाराचे रूपांतर केले. म.श.स.च्या १९५८ अंमलबजावणी कायदानुसार च भा.स.च्या नाणे संबंधी कायदानुसार क्षेत्र आकाराचे रूपांतर केले.	UkPr		सही - ०५/०२/१९६९ न.भु.अ. सोलापूर
०५/०३/१९४५	ख.र.रु.४०००/-२०.६.४५ (R)जनाबाई को रामण्णा पासून.	रु.४०००/- २०.६.४५	(H) विजयकुमार नेमचंद शहा.	सही - न.भु.अ. सोलापूर
०८/०२/१९४७	प्रत्यक्ष दस्त पाहून विजयकुमार म्हणून चुकून लागलेले नांव विजयकुमार म्हणून बरोबर केले.			सही - न.भु.अ. सोलापूर
१०/०८/१९७५	खरेदी RE ७९९/४.४.७५ र.रु.२५०००/-विजयकुमार पासून सि.स.नं.३९०१ १	RE ७९९ रु.२५०००/-	H)शेठ सखाराम नेमचंद जैन औपधालय व रूपपालय ट्रस्ट सोलापूर.	सही - १५/०९/१९७५ न.भु.अ. सोलापूर



*Jewale*  
I/C. Principal  
Seth Govindji Raoji Ayurved  
Mahavidyalaya, Solapur.



*Jewale*  
I/C. Principal  
Seth Govindji Raoji Ayurved  
Mahavidyalaya, Solapur.

मालमत्ता पत्रक

विभाग/मोजे -- प.भु.क्र.२

तालुका/न.भु.मा.का. -- न.भु.अ.सोलापूर

जिल्हा -- सोलापूर

नगर प्रमाण क्रमांक/पर.प्लो.न.	शिफ्ट नंबर	फाईल नंबर	क्षेत्र चौ.मी.	धारणाधिकार	शासनात्ता दिलेल्या अकरणांचा किंवा भाड्याचा तपशील आणि त्याचा फेर तपासणीची नियत वेळ)
३९०१	३९०१				

दिनांक	व्यवहार	खंड क्रमांक	नविन घालक (धा) पट्टेदार (प) किंवा मार (भा)	साक्षात्कृत
२५/०७/२०१३	सोलापूर येथील मे.दिवाणी न्यायाधीश व स्तर यांचेकडील स्पे.मू.नं.११/२०१० दि.१०/११/२०१० रोगीचे तडगोड हकूमनामा प्रमाणे नांव नोंद केली.		धा. नंदन विजयकुमार शहा ...	फेरकर क्र.१०७३१ प्रमाणे सही - २५/०७/२०१३ न.भु.अ. सोलापूर
११/०९/२०१३	हायकोर्ट ऑफ ज्युडिशियल मॅजिस्ट्रेट येथील अपील नं. ५२१/६२ घादी विजयकुमार नेमचंद शहा यांनी रककमे भरल्याचे पावत्यावरून इकडून दि. २५/३/१९५२ ची बीजा नोंद कमी केले. ..			फेरकर क्र.१०८८४ सही - ११/९/२०१३ न.भु.अ. सोलापूर

तपासणी करणारा -

खरी नकल -

खरी नकल १३३१  
न.भु.अ.सोलापूर  
सोलापूर  
१६/३/१३  
१६/३/१३  
१६/३/१३

Principal  
Seth Govindji Raoji Ayurved  
Mahavidyalaya, Solapur.



I/C. Principal  
Seth Govindji Raoji Ayurved  
Mahavidyalaya, Solapur.



I/C. Principal  
Seth Govindji Raoji Ayurved  
Mahavidyalaya, Solapur.

मालमत्ता पत्रक

विभाग/मोजे -- प.भु.क्र.२

तालुका/न.भु.मा.का. -- न.भु.अ.सोलापूर

जिल्हा -- सोलापूर

सात दिवसपत्र  
क्रमांक. सं. प्लो. न.

दिनांक

पन्ना

धोरण

शासनाला दिलेल्या आकाराचा किंवा भाड्याचा तपशील आणि त्याच्या फेर तपासणीची नियत वेळ

३१११/१

[३.१/२]  
२.१ चौ.मि.

सुविधाधिकार

दस्तावेजाचा मूळ धारक  
पुस्तक

पट्टेदार

इतर भार

इतर

दिनांक	व्यवहार	खंड क्रमांक	नवीन धारक (धा) पट्टेदार (प) किंवा भार (भा)	साक्षात्कारक
११/०९/२०१३	दि.२७.१.६८ भारत स.चा १९५६ चा वजन मापाचे कायद्यालगत म.स.स.च्या १९५८ अंमलबजावणी कायद्यानुसार व भा.स.च्या नाणे संकेची कायद्यानुसार क्षेत्र आकाराचे रूपांतर केले.	UkPr		सही - ०५/०२/१९६९ न.भु.अ. सोलापूर
२१/०७/१९५६	मान्यतापत्र R ५९७/८.४.५६ प्रमाणे रतीलाल नानचंद गोंधी यांनी सखाराम नेमचंद जेन औषधालय संस्था सोलापूर यांना मान्यता लिहून दिली.	EkkbZ ldm.		सही - ०८/०९/१९५६ न.भु.अ. सोलापूर
०१/०३/१९६७	संस्थेचे सेक्रेटरी व f ट्रस्टी श्री.माणिकचंदHBS मोतीचंद शहा यांचा राणीनामा संस्थेकडून ता.१२.९.६५ रोजी मंगूर.श्री.गोविंदजी m रावजी दोशी यांचे ता. Qk. १.२.६७ चे जबाबावरून नवीन पदाधिकार्यांचे नांव दाखल.		(H)रोट सखाराम नेमचंद जेन औषधालय kda. ट्रस्ट सोलापूर. १)श्री.गोविंदजी रावजी दोशी अध्यक्ष.aDwh. २)श्री.अरविंद रावजी दोशी ट्रस्टी. Lm.	सही - ०२/०३/१९६७ अधिकारक

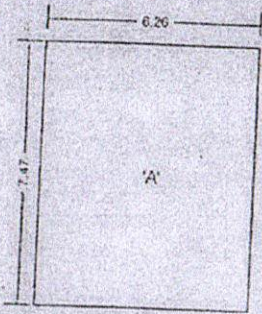
५३३४



*Jewala*  
I/C. Principal  
Seth Govindji Raoji Ayurved  
Mahavidyalaya, Solapur.

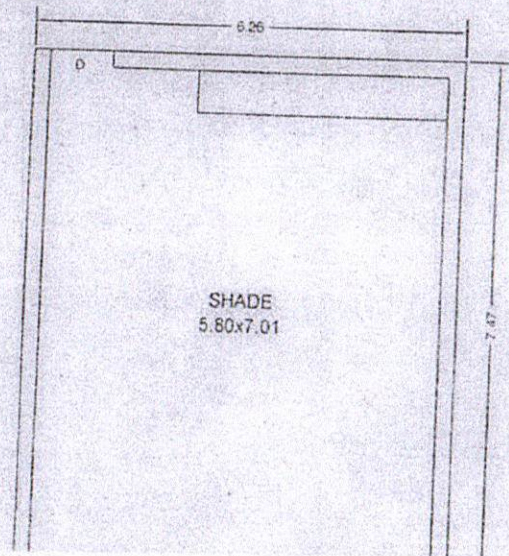


*Jewala*  
I/C. Principal  
Seth Govindji Raoji Ayurved  
Mahavidyalaya, Solapur.



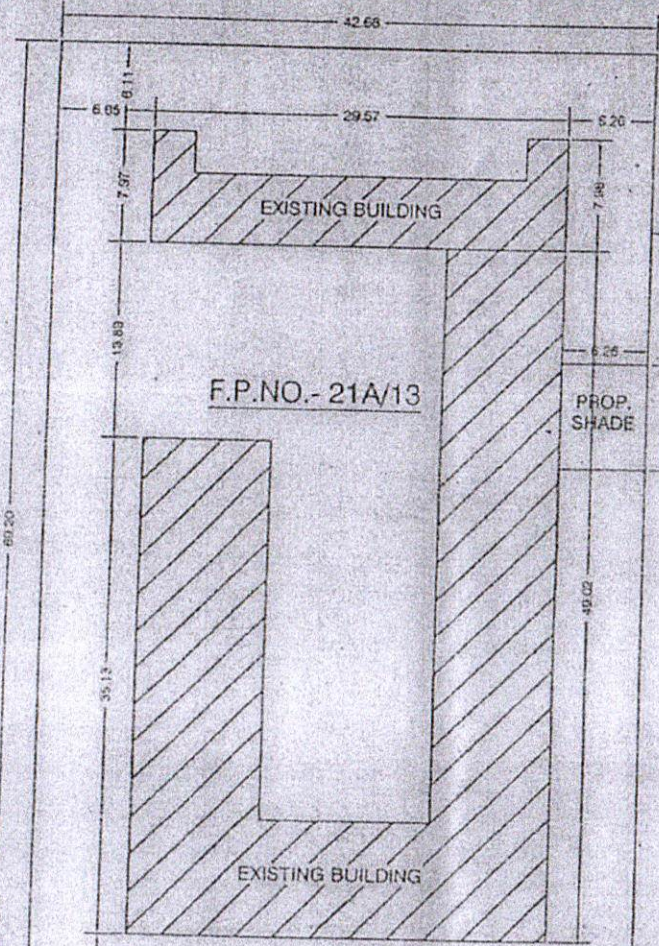
**AREA CALCULATION**  
 BLOCK 'A' = 6.26 x 7.47 = 46.76  
 AREA OF THE FLOOR = 46.76  
 AREA OF THE FLOOR = 46.76 SQ.MT.  
 BUILT-UP AREA OF SHADE FL. = 48.76 SQ.MT.

**BLOCK PLAN OF SHADE**  
 SCALE - 1:200



SHADE  
 5.80x7.01

F.P.NO. - 21A/12



F.P.NO. - 21/3

F.P.NO. - 21/2

**PROFORMA -**

A	AREA STATEMENT
1	AREA OF THE PLOT
2	EXISTING BUILT-UP AREA
3	PROPOSED BUILT-UP AREA
4	TOTAL BUILT-UP AREA
LEGENDS	
1	PLOT BOUNDARY
2	EXISTING BUILDING LINE
3	PROPOSED BUILDING LINE

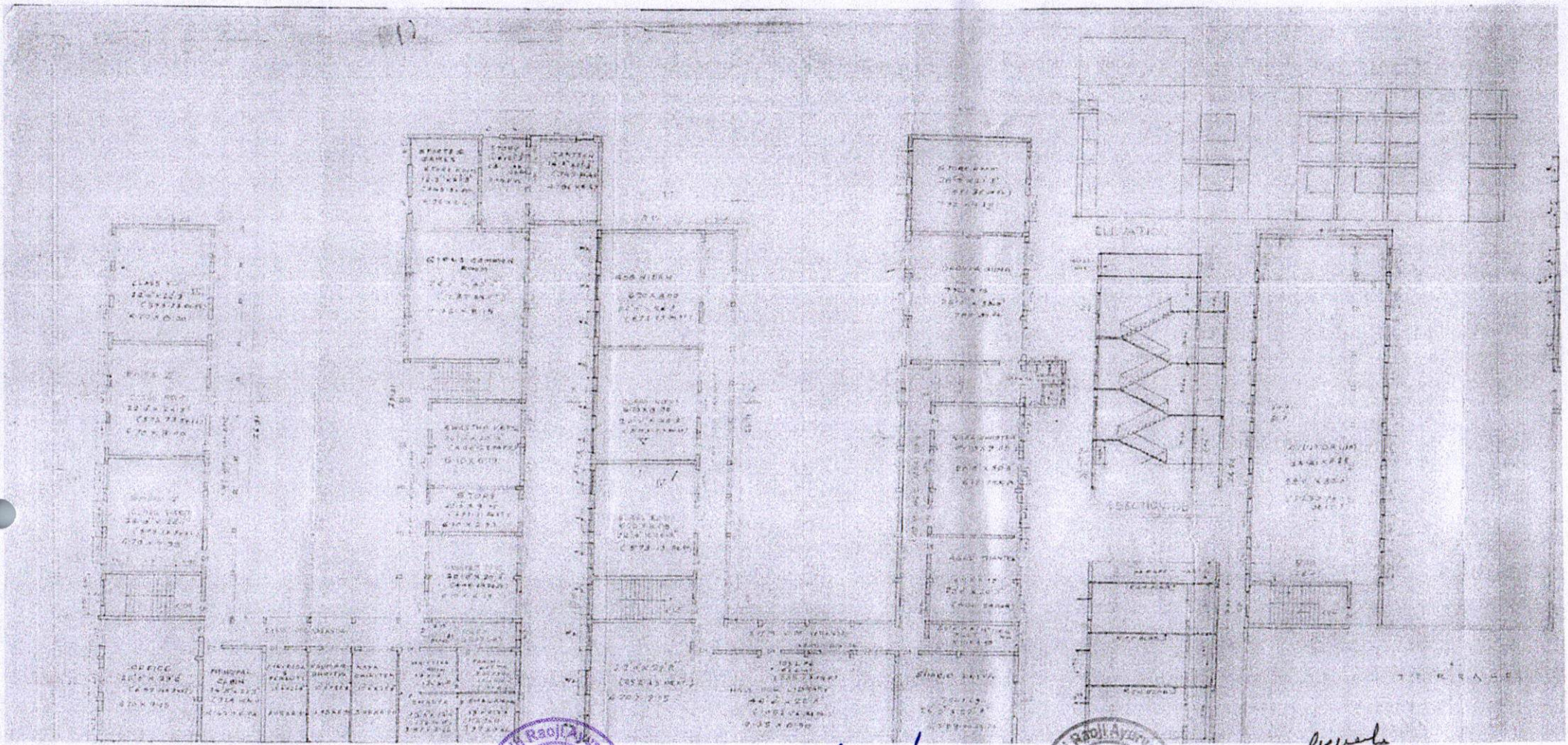
EXISTING AREA STATEMENT			
TYPE NO.	FLOOR NO.	AREA OF MAIN BUILDING	AREA OF HOSTEL
A'	GROUND	774.05	307.83
	FIRST	743.69	
	SECOND	292.18	
TOTAL AREA =		1809.92	307.83
TOTAL F.S.I. CONSUMED =			2117.75 S

CHAIRMAN-  
 SETH GOVINDAJI RAOJI AYURVED  
 SETH GOVINDAJI RAOJI AYURVED COLLEGE  
 MUNICIPAL AS STATED  
 NAME & ADDRESS OF THE ENGINEER



*General*  
 I/C. Principal  
 Seth Govindji Raoji Ayurved  
 Mahavidyalaya, Solapur.

*General*  
 I/C. Principal  
 Seth Govindji Raoji Ayurved  
 Mahavidyalaya, Solapur.



*Genral*  
**I/C. Principal**  
 Seth Govindji Raoji Ayurved  
 Mahavidyalaya, Solapur.



*Genral*  
**I/C. Principal**  
 Seth Govindji Raoji Ayurved  
 Mahavidyalaya, Solapur.



**BLOCK PLAN OF  
GROUND FLOOR PLAN**

SCALE - 1:200

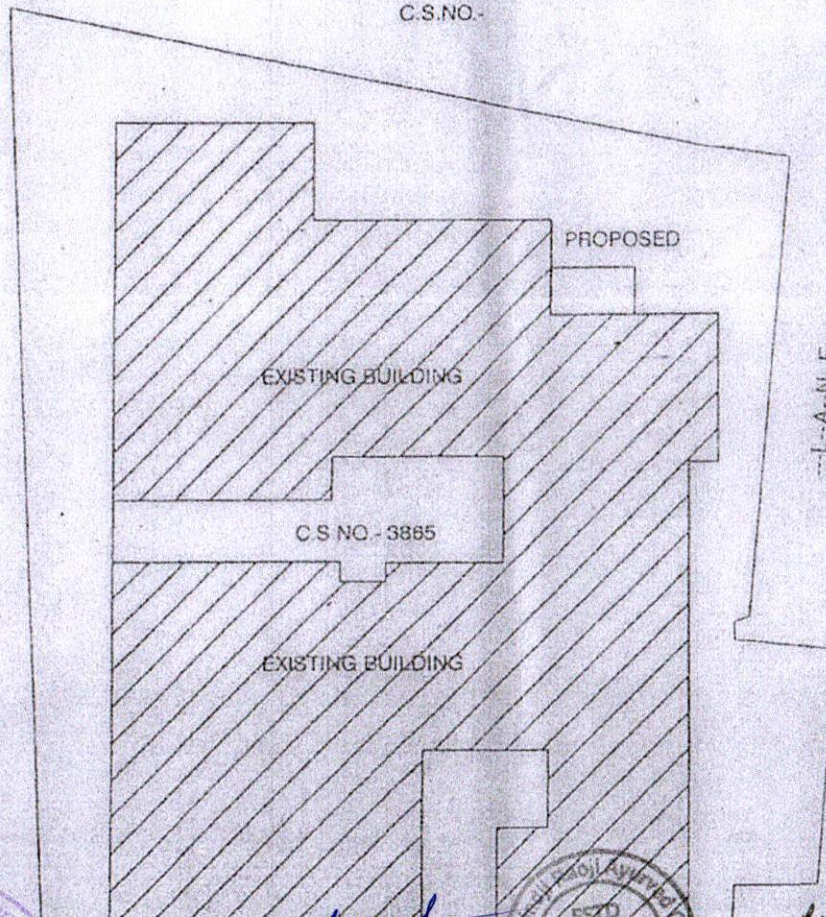
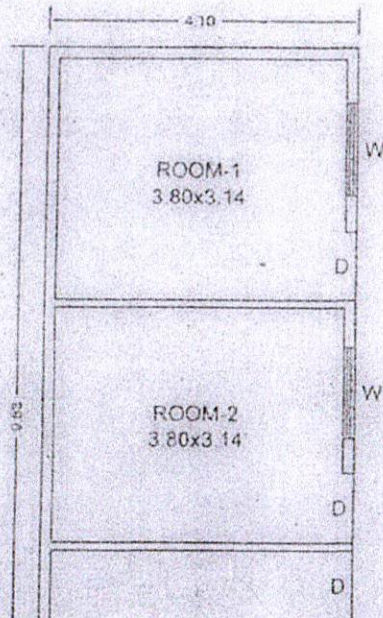
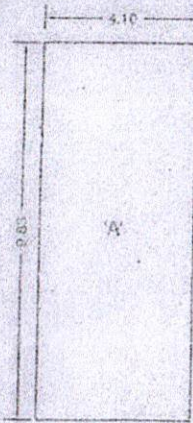
**AREA CALCULATION**

BLOCK 'A' = 4.10 x 9.83 = 40.30

AREA OF THE FLOOR = 40.30

AREA OF THE FLOOR = 40.30 SQ.MT

BUILT-UP AREA OF GROUND FL. = 40.30 SQ.MT.



**PROFORMA**

A	AREA STATEMENT
1	AREA OF THE PLOT
2	EXISTING BUILT-UP AREA
3	PROPOSED BUILT-UP AREA
4	TOTAL BUILT-UP AREA

**LEGENDS**

1	PLOT BOUNDARY
2	EXISTING BUILDING LINE
3	PROPOSED BUILDING LINE

**EXISTING AREA STATEMENT**

TYPE NO	FLOOR NO	AREA OF MAIN BUILDING	AREA HOST
'A'	GROUND	---	---
	FIRST	---	---
	SECOND	---	---
	TOTAL AREA =	---	---
TOTAL F.S.I CONSUMED =		---	---

CHAIRMAN-

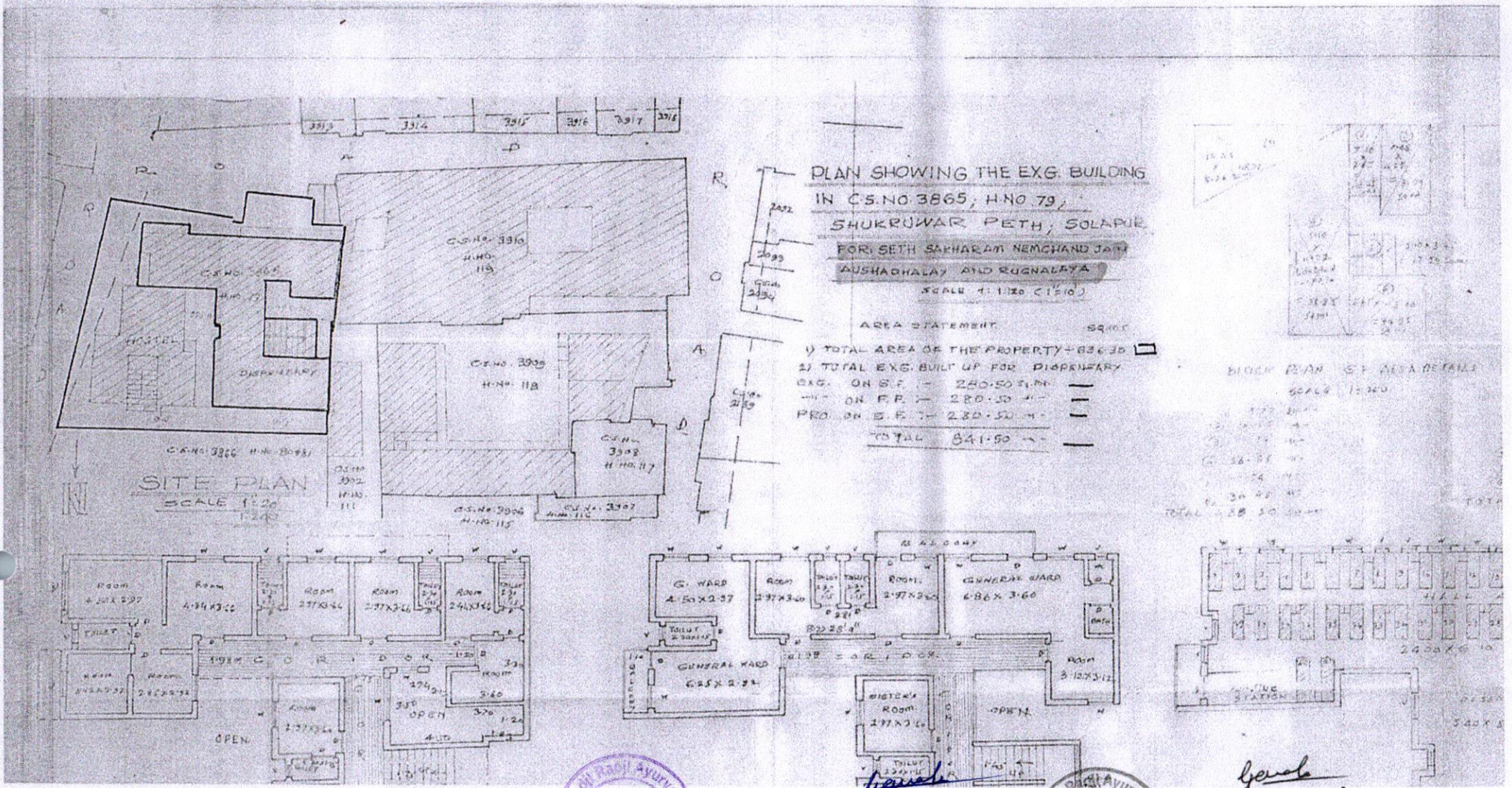
SETH SAKARAM NEMCHAND J AND RUGHNALAYA, GIR'S HOST



*Yashu*  
**I/C. Principal**  
Seth Govindji Raoji Ayurved  
Mahavidyalaya, Solapur.



*Yashu*  
**I/C. Principal**  
Seth Govindji Raoji Ayurved  
Mahavidyalaya, Solapur.



PLAN SHOWING THE EXG. BUILDING  
 IN C.S.NO 3865, H.NO. 79,  
 SHUKRUWAR PETH, SOLAPUR.  
 FOR SETH SARHARAM NEMCHAND JANI  
 AUSHADHALAY AND RUGNALAYA  
 SCALE 1:1250 (1/10)

AREA STATEMENT Sq.mts

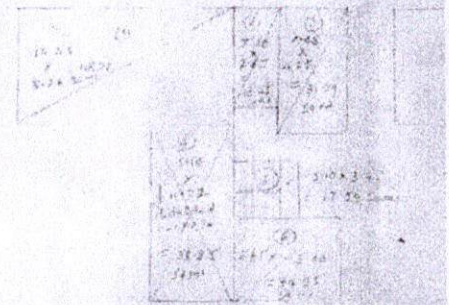
1) TOTAL AREA OF THE PROPERTY - 836.35

2) TOTAL EXG. BUILT UP FOR DISPENSARY

EXG. ON S.F. - 280.50 sq.m

PRO. ON S.F. - 280.50 sq.m

TOTAL 841.50 sq.m



BLOCK PLAN SET AREA DETAILS  
 SCALE 1:250

1. 2. 3. 4. 5. 6. 7. 8. 9. 10. 11. 12. 13. 14. 15. 16. 17. 18. 19. 20. 21. 22. 23. 24. 25. 26. 27. 28. 29. 30. 31. 32. 33. 34. 35. 36. 37. 38. 39. 40. 41. 42. 43. 44. 45. 46. 47. 48. 49. 50. 51. 52. 53. 54. 55. 56. 57. 58. 59. 60. 61. 62. 63. 64. 65. 66. 67. 68. 69. 70. 71. 72. 73. 74. 75. 76. 77. 78. 79. 80. 81. 82. 83. 84. 85. 86. 87. 88. 89. 90. 91. 92. 93. 94. 95. 96. 97. 98. 99. 100.

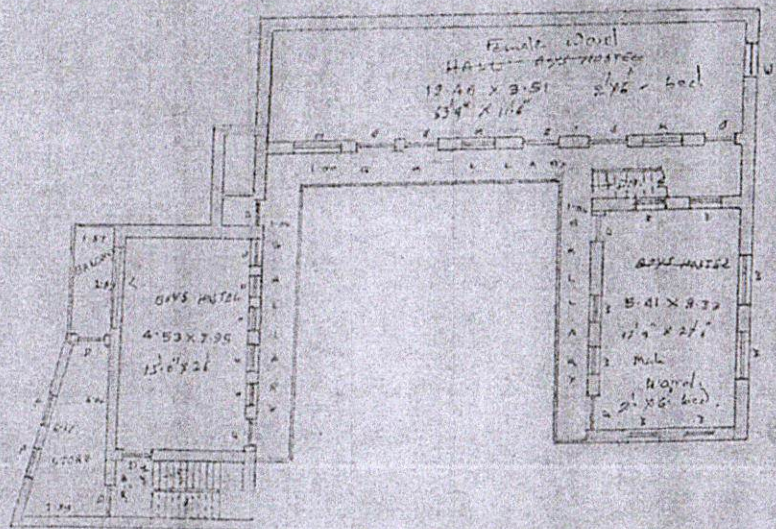
TOTAL 280.50 sq.m



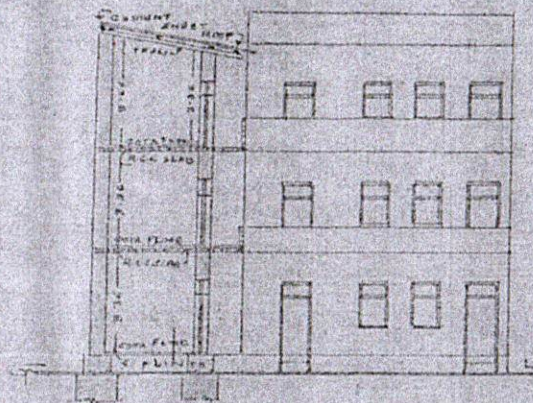
I/C. Principal  
 Seth Govindji Raoji Ayurved  
 Mahavidyalaya, Solapur.



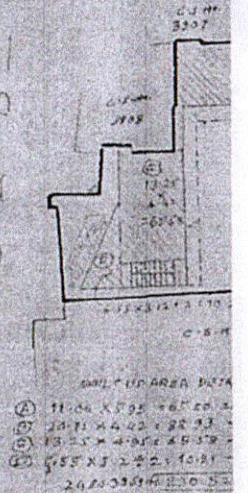
I/C. Principal  
 Seth Govindji Raoji Ayurved  
 Mahavidyalaya, Solapur.



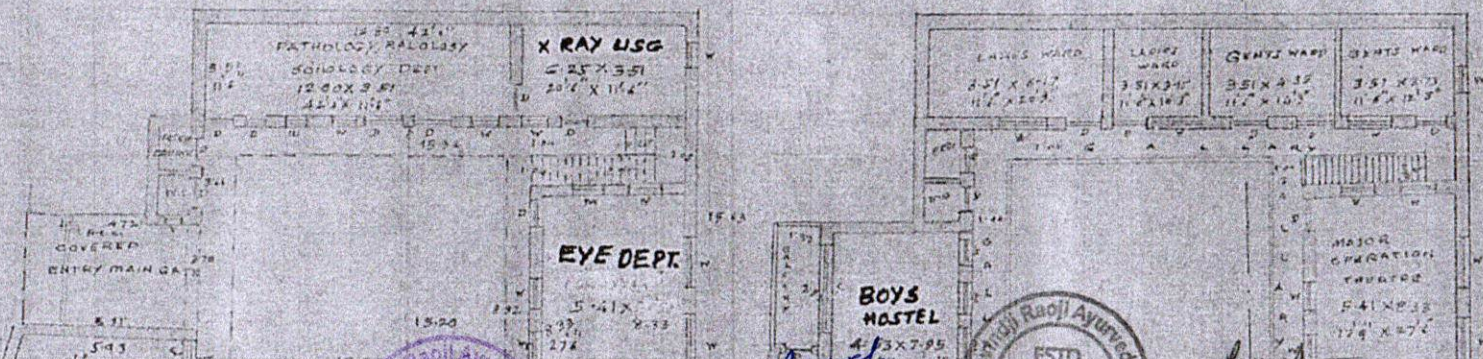
Second floor



SECTIONAL ELEVATION ON A-B



11.04 X 5.92 = 65.53  
 12.71 X 4.23 = 53.78  
 13.25 X 4.05 = 53.78  
 15.53 X 2.22 = 34.47  
 2480.39



TOTAL AREA OF PROPERTY  
 4-5-66  
 10957.98 Sq. Ft. 0-10-66  
 EXG. BUILDING  
 SETH SAKHARAM H  
 AYURVED E  
 IN. C.S. NO. 3909, A  
 SCALE 1:

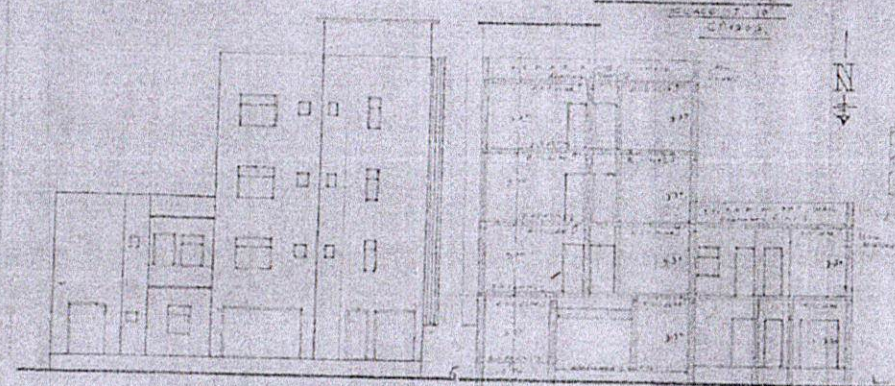


I/C. *Garach*  
 Seth Govindji Raoji Ayurved  
 Mahavidyalaya, Solapur.



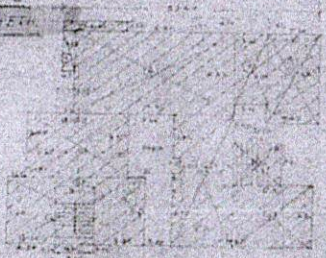
I/C. *Garach*  
 Seth Govindji Raoji Ayurved  
 Mahavidyalaya, Solapur.

PLAN SHOWING THE EXG. BUILDING  
 C.S. NO. 2865, HINDU SHUBHVARSHI  
 AT SOLAPUR  
 SCALE 1/200

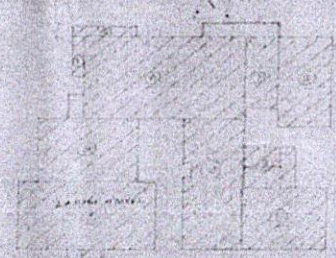


EAST SIDE ELEVATION

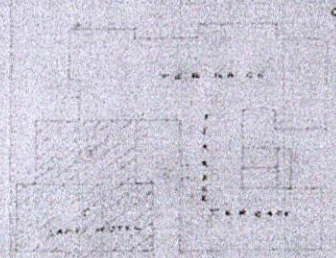
SECTION OH 1-1



GROUND FLOOR BLOCK PLAN  
 SCALE 1/200



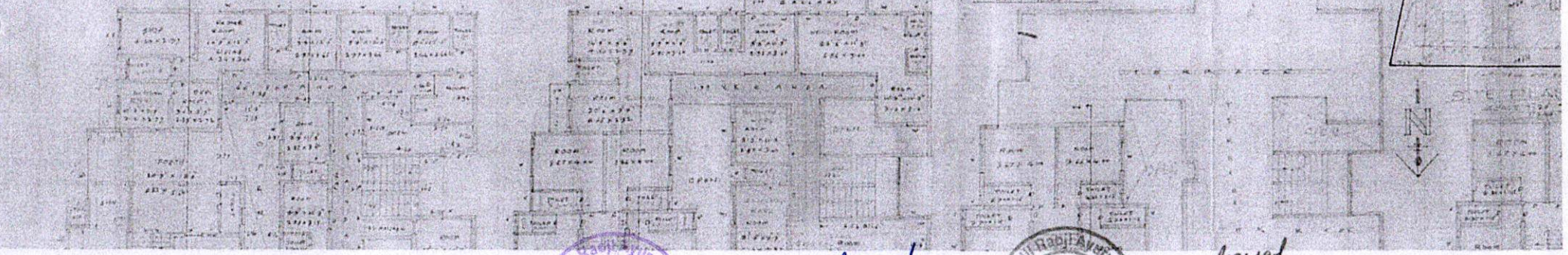
FIRST FLOOR BLOCK PLAN  
 SCALE 1/200



SECOND FLOOR BLOCK PLAN  
 SCALE 1/200

A.G.S.H. AREA  
 0-613151/ TOTAL

|    |        |
|----|--------|
| 17 | ACCORD |
| 37 | ACCORD |
| 47 | TOTAL  |
| 53 |        |
| 57 |        |



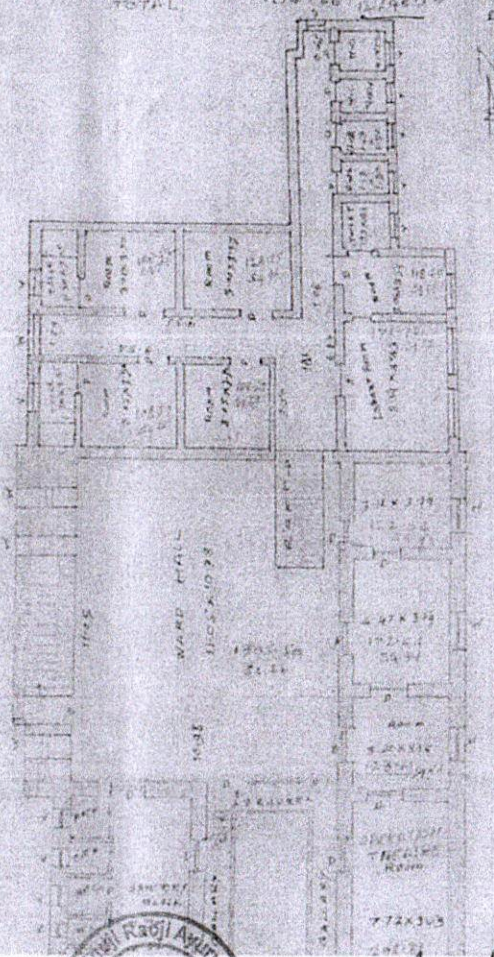
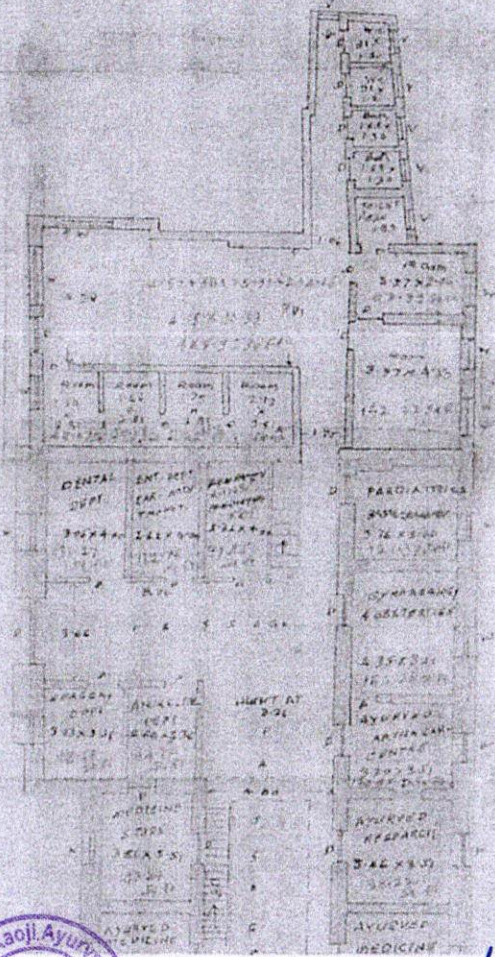
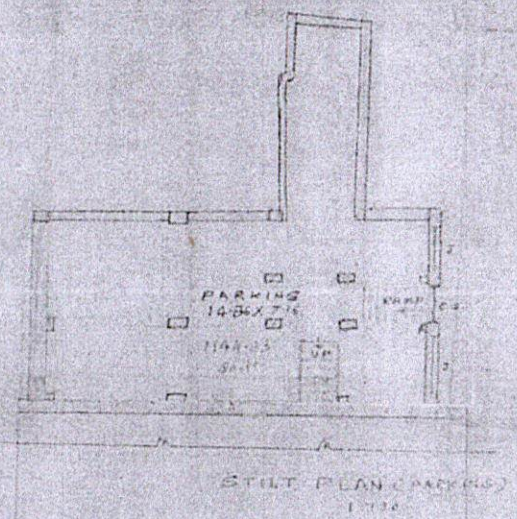
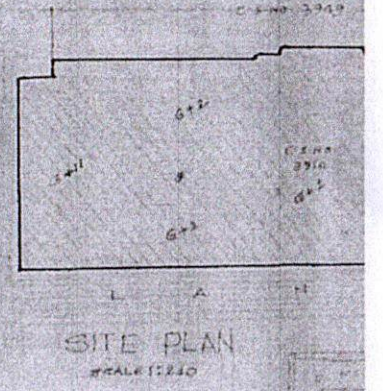
*General*  
 I/C. Principal  
 Seth Govindji Rajor Ayurved  
 Mahavidyalaya, Solapur.



*General*  
 I/C. Principal  
 Seth Govindji Rajor Ayurved  
 Mahavidyalaya, Solapur.

EXG. BUILDING PLAN OF:  
 SHETH SAKHARAM NEMACHAND JAIN:  
 AYURVED RUGHALAYA IN:  
 C.S. NO 3910, H. NO. SHUKLAMPETH:  
 AT SOLAPUR:  
 SCALE 1/20

AREA STATEMENT  
 D TOTAL AREA OF PROPERTY 3910.67 SQ. MTS  
 A1 ALLOWED TO BUILT 3/4 x 420.36 = 117.42  
 S1 ALLOWED FLOOR 1.50 x 840.54 = 1260.81  
 TOTAL EXG. BUILT UP ON S1 FLOOR 567.50  
 TOTAL EXG. BUILT UP ON S1 FLOOR 567.50  
 TOTAL 1102.66



*Jewels*  
 I/C. Principal  
 Seth Govindji Raoji Ayurved  
 Mahavidyalaya, Solapur.



*Jewels*  
 I/C. Principal  
 Seth Govindji Raoji Ayurved  
 Mahavidyalaya, Solapur.

शेठ गोविंदजी रावजी आयुर्वेद महाविद्यालयसोलापूर ,  
ग्रंथालय विभाग  
पुस्तक पेढी योजना (Book Bank Scheme)  
लाभार्थी संख्या तक्ता  
सन - 2023-24

| अ क्र | वर्ष         | विद्यार्थी संख्या | शेरा |
|-------|--------------|-------------------|------|
| 1     | प्रथम वर्ष   | 54                |      |
| 2     | द्वितीय वर्ष | 12                |      |
| 3     | तृतीय वर्ष   | 14                |      |
| 4     | चतुर्थ वर्ष  | 06                |      |
| एकूण  |              | 86                |      |


शेठ गोविंदजी रावजी आयुर्वेद महाविद्यालयसोलापूर

ग्रंथालय विभाग

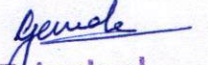
पुस्तक पेढी योजना (Book Bank Scheme)

लाभार्थी संख्या तक्ता

सन - 2023-24

  
**Librarian**  
S. G. R. Ayu. Mahavidyalaya  
Solapur.



शेरा   
**I.C. Principal**  
Seth Govindji Raoji Ayurved  
Mahavidyalaya, Solapur.

|      |              |    |  |
|------|--------------|----|--|
| 1    | प्रथम वर्ष   |    |  |
| 2    | द्वितीय वर्ष |    |  |
| 3    | तृतीय वर्ष   | 14 |  |
| 4    | चतुर्थ वर्ष  | 06 |  |
| एकूण |              | 30 |  |

## Seth Govindji Raoji Ayurved Mahavidhyalaya, Solapur

### Book Bank Scheme

Class I BAMS

Year 2021-22

| Sr. No. | Full Name                   | Roll No | Permanent Address   | Mobile No  | Signature          | Remark            |
|---------|-----------------------------|---------|---|------------|--------------------|-------------------|
| 1.      | Yash Vinod Randive          | 46      | 56/57 Ranapratap Nagar,<br>Vijapur Road, Solapur                                      | 7841883571 | <i>[Signature]</i> | <i>[Initials]</i> |
| 2.      | Mrudula Mahavir Mole        | 37      | A/P. Shedshal Dist. Kolhapur<br>416105  | 8007765168 | m.m.mole           | <i>[Initials]</i> |
| 3.      | sakshi Rajnish Umaje        | 55      | A/P. Akiwat Dist- Kolhapur<br>416106  | 9284157519 | <i>[Signature]</i> | <i>[Initials]</i> |
| 4.      | Mukta Akshay Panchwatkar    | 38      | Jain Galli, Risod Dist- Washim  | 9325253174 | <i>[Signature]</i> | <i>[Initials]</i> |
| 5.      | Aishwarya Shitalkumar Patil | 40      | Sanskriti Homes, Vel-1 apartment,<br>12 <sup>th</sup> lane, Jaysingpur Dist- Kolhapur | 7058872675 | <i>[Signature]</i> | <i>[Initials]</i> |
| 6.      | Mansi Nandkumar Rukade      | 47      | Near Sonali Public School,<br>Hatkanangale, 416109 Dist- Kolhapur                     | 8625854337 | <i>[Signature]</i> | <i>[Initials]</i> |
| 7.      | Sneha Shantikumar Hemagire  | 16      | Maruti Park, Near Deepnagar,<br>Jaysingpur, 416101. Dist. Kolhapur                    | 7249794108 | <i>[Signature]</i> | <i>[Initials]</i> |
| 8.      | Kalyani Sunil Karade        | 30      | 303, vidyasagar Apt, Chintamaninagar<br>Sangli.                                       | 9404093638 | <i>[Signature]</i> | <i>[Initials]</i> |
| 9.      | Darshana Sudarshan Upadhye  | 56      | Hadko Galli, Near Swami samarth<br>Temple, Tuljapur.                                  | 9890389401 | <i>[Signature]</i> | <i>[Initials]</i> |
| 10.     | Abhishek. Satish. Kale      | 29      | Aregaon Road Dongaon Tal.<br>Mehkar. Dist. Buldana                                    | 7038007978 | <i>[Signature]</i> | <i>[Initials]</i> |
| 11.     | Veeshabh Dinkar Shintee     | 53      | Shintee Galli, Shieadwad.<br>Tal. Shieol Dist. Kolhapur                               | 8010369365 | <i>[Signature]</i> | <i>[Initials]</i> |
| 12.     | Sammed Anantkumar Upadhye   | 57      | A.P. Jeur, Tal- Karmala, Dis<br>Solapur   | 8767735426 | S.A.U.Padhye       | <i>[Initials]</i> |
| 13.     | Prathmesh Deepak Gadkari    | 13      | A/P. Rui Tal - Hatkanangale Dist-<br>Kolhapur.  | 7219280108 | P.D. Gadkari       | <i>[Initials]</i> |
| 14.     | Namokar Vinod Dobbada       | 12      | A/P Arun Tal- Madha. Dis- Solapur   | 9518309291 | <i>[Signature]</i> | <i>[Initials]</i> |
| 15.     | Bhandari Samadnya           | 4       | A/P Gajanan Vasahat, Rahuri Factory<br>Dist. Ahmednagar                               | 9370185599 | <i>[Signature]</i> | <i>[Initials]</i> |

## Seth Govindji Raoji Ayurved Mahavidhyalaya, Solapur

### Book Bank Scheme

Class: I: BAMS

Year: 2021-22

| Sr. No. | Full Name                          | Roll No | Permanent Address  | Mobile No  | Signature | Remark |
|---------|------------------------------------|---------|--|------------|-----------|--------|
| 16      | Apeksha Prashant kondekar          | 34      | Paras niwas, Anand Nagar, Ambajogai  | 9356480946 | Apeksha   |        |
| 17      | Pradnya Santosh Veer               | 58      | uttaranagri, chikalhana, Aurangabad  | 9422121059 | Pradnya   |        |
| 18      | Kushal Parash Shah                 | 49      | 206, 10th Niketan Khadi Galli<br>Bhayandar west, Mumbai                      | 9152891005 | Kushal    |        |
| 19      | Jain <sup>Hiren</sup> Vora         | 59      | 6/901, Infinity tower, Jitendra Road,<br>Malad East, Mumbai                  | 7715099231 | Jain      |        |
| 20      | Astha Arvind Jain                  | 18      | 8-205, Vihasat Affluence, Shyam Vihar<br>Colony, Sangames, Jaipur, Rajasthan | 8824842422 | Astha     |        |
| 21      | Ritika Kamlesh Jain                | 23      | 16, officer colony madalgarh<br>13th Wara (KAT.)                             | 7742635823 | Ritika    |        |
| 22      | Anant Manoj Kumar Jain             | 17      | 53, Chandra Nagar, Beawar road<br>Ajmer                                      | 6367032660 | Anant     |        |
| 23      | Sumiksha Pankaj Jain               | 24      | Boda Bazar Khatauli, Mza,<br>UP.   | 7340221242 | Sumiksha  |        |
| 24      | Krishna Dinesh Jain                | 22      | 404-Ambesh complex bldg No 3 New<br>golden Nest Bhayandar (East)             | 9326390893 | Krishna   |        |
| 25      | Somye Anup Jain                    | 26      | 64/4, Punjahi Tule, Meerut   | 7017696806 | Somye     |        |
| 26      | Sonali Vinod Kumar Jain            | 27      | Jain gali mainia dholpur (Raj)   | 7378049178 | Sonali    |        |
| 27      | Dipti Devilal Jain                 | 19      | Jain ceramics, Harayara East,<br>Jegeshwari (west), Mumbai, Maharashtra      | 8779905147 | Dipti     |        |
| 28      | Ruchita Patodi                     | 65      | At-Post. ellora. near bus stand<br>Dist. Aurangabad                          | 9028610177 | Ruchita   |        |
| 29      | Samruddhi Patil                    | 43      | AP - Attawade BK Tal. Walwa<br>Dist - Sangli                                 | 9356635821 | Patil     |        |
| 30      | Aishwarya <sup>Manohar</sup> Dhabu | 11      | A/P - Hingangaon Tal. Hatkanangle<br>Dist - Kolhapur                         | 9370348287 | Aishwarya |        |



## Seth Govindji Raoji Ayurved Mahavidhyalaya, Solapur

### Book Bank Scheme

Class I BAMS

Year 2021-22

| Sr. No. | Full Name                                   | Roll No | Permanent Address   | Mobile No  | Signature   | Remark  |
|---------|---|---------|---|------------|-------------|---------|
| 31      | <sup>vardhaman</sup><br>Aakanksha Bhilawade | 5       | loaft road, Shammav nagar, sangli                           | 8767222073 | Aakanksha   | (D) Let |
| 32      | Diya Neminath Patil                         | 41      | Sanmati Niwas, shaniwar peth Miraj                          | 8010179414 | Patil       | (D) Let |
| 33      | Khushi Udaykumarji Gangwal                  | 15      | Near Jain Mandir, Waluj, Aurangabad                         | 7722063158 | Khushi      | (D) Let |
| 34      | Pooja Mahavir Patil                         | 42      | Arihant chowk, Magdum galli, kumbhoj, Hatkanangle, Kolhapur | 9156740517 | Patil       | (D) Let |
| 35      | Sushmita P. Saitwal.                        | 48      | Balode layout, Hingna Road<br>Kaulkhat, Akola               | 7218830048 | SPS         | (D) Let |
| 36      | Tarvi Prashant Abale                        | 01      | At post Ansing, Tq. Dist. Washim.                           | 8888311973 | Abale       | (D) Let |
| 37      | Rajen Sanjay Kalliwad                       | 31      | R.H.No. 29, Darshan Vihar, Beed By Post<br>Aurangabad       | 9834767481 | Rajen       | (D) Let |
| 38      | Ankita Sagar Yalnut                         | 60      | 12/933, Hatti chowk, kagwade mala,<br>schalkaranji          | 7666670095 | Ayalnut     | (D) Let |
| 39      | Sonali Prashant Udagave                     | 54      | A/P - Ganeshwadi 416105<br>Tal:- shirol Dist - kolhapur     | 9579669802 | Udagave     | (D) Let |
| 40      | Vaibhav Vijay Karg                          | 28      | At post bhandes aon. T.P.<br>Dist Hingoli - 431513          | 9960792402 | Vijay       | (D) Let |
| 41      | Preena Pravin Kumar Borra                   | 07      | Dreamland city, klashim                                     | 8275955181 | Borra       | (D) Let |
| 42      | Nihar Amit Patni                            | 44      | Kalivesh, Washim  | 8600326776 | Patni       | (D) Let |
| 43      | Yogesh Vishvsnath Mahindrakar               | 36      | Zopadpatti 1st ward no. 2 Raipur.<br>Ta. Dist Buldana       | 7219537877 | Mahindrakar | (D) Let |
| 44      | Lovekesh Abhay Desarda                      | 10      | Modikhana, Jalna  | 9403501448 | Desarda     | (D) Let |
| 45      | Gunadnya Bafna                              | 2       | Kalika Heights, Nashik                                      | 8669770392 | Bafna       | (D) Let |

# Seth Govindji Raoji Ayurved Mahavidhyalaya, Solapur

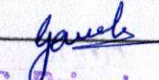
## Book Bank Scheme

Class I BAMS

Year 2021-22

| Sr. No. | Full Name                  | Roll No | Permanent Address                                | Mobile No  | Signature | Remark   |
|---------|----------------------------|---------|--|------------|-----------|----------|
| 46.     | Saundarya Ashitosh Shah    | 51      | 506 shukrawar peth solapur.                      | 9834428329 | Saundarya | (T) Vels |
| 47.     | Sahil Udaykumar Gandhi     | 14      | A/p Dahiwadi, Tal-Man, Dis-Satara 415508         | 9423768029 | Sahil     | (T) Vels |
| 48.     | Pranav Dharmendra katariya | 32      | Bhandarkar compound station<br>road Amalner      | 9373691961 | Pranav    | (T) Vels |
| 49.     | Isha Pravin Bagmar         | 03      | Sasda Nagri, Beed                                | 9359737340 | Isha      | (T) Vels |
| 50.     | Netra Chandresh. Shah      | 50      | 501, Mumbai-401-701                              | 8169625704 | Netra     | (T) Vels |
| 51.     | Khushi Jain                | 21      | 17, Ostwal Plaza-I, <sup>Udaipur</sup> Sunderwar | 8742801068 | Khushi    | (T) Vels |
| 52.     | Kaushika Jain              | 20      | HNo-333/7, Jain Gai Tohana, Hr.                  | 8708486974 | Kaushika  | (T) Vels |
| 53.     | Amar Madnaik               | 35      | 303, Omkar ppt, Vishrambag, Sangli               | 8530973389 | Madnaik   | (T) Vels |
| 54.     | Shubhi Jain                | 25      | 999/17, Kaushik Nagar, Jind (HR)                 | 9518696631 | Shubhi    | (T) Vels |
| 55.     |                            |         |  |            |           |          |
|         |                            |         |  |            |           |          |
|         |                            |         |  |            |           |          |
|         |                            |         |  |            |           |          |
|         |                            |         |  |            |           |          |
|         |                            |         |  |            |           |          |
|         |                            |         |  |            |           |          |
|         |                            |         |  |            |           |          |
|         |                            |         |  |            |           |          |



  
**I/C. Principal**  
 Seth Govindji Raoji Ayurved  
 Mahavidyalaya, Solapur.

## Seth Govindji Raoji Ayurved Mahavidhyalaya, Solapur

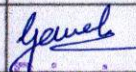
### Book Bank Scheme

Class II BAMS (2023-25)

Year 2023-24

| Sr. No. | Full Name            | Roll No | Permanent Address                      | Mobile No  | Signature      | Remark |
|---------|----------------------|---------|--|------------|----------------|--------|
| 1.      | Netra Chandresh Shah | 50      | 502, Rashmi Terrace Bldg, Mumbai       | 8169625704 | Netra          |        |
| 2.      | Diya Neminath Patil  | 41      | Shaniwar peth, Miraj                   | 8010179414 | Patil          |        |
| 3       | Sonali Jain          | 27      | Jain gali mania, dhulapur (Raj)        | 7378049170 | Sonali         |        |
| 4       | Pradnya Veer         | 58      | Uttaranagri, Aurangabad.               | 9422121059 | Pradnya        |        |
| 5       | Dipti Jain           | 19      | Mumbai                                 | 8779905147 | Dipti Jain     |        |
| 6       | Aishwarya Dhabu      | 11      | Hingangaon. Dist. Kolhapur             | 9370348287 | Aishwarya      |        |
| 7       | Aakanksha Bhilawade  | 05      | Sangli Ta - Miraj                      | 8767222073 | Aakanksha      |        |
| 8       | Kanishka Jain        | 20      | Agarsain Chowk, Tokann, (HR.)          | 8708486974 | Kanishka       |        |
| 9.      | Somya Jain           | 26      | Bunjalepur, Meerut (UP)                | 7017696806 | Somya          |        |
| 10.     | Mridula Mole         | 37      | A/P. Shedshal Dist. Kolhapur           | 8007765168 | m.m.mole       |        |
| 11.     | Sneha hemagire.      | 16.     | Manhi Park, Jaysingpur. Dist. Kolhapur | 7249794108 | Sneha hemagire |        |
| 12      | Sahil Gandhi         | 14      | Near ICICI bank, Dahiwadi Dist. Satara | 9423768029 | Sahil          |        |
|         |                      |         |  |            |                |        |
|         |                      |         |  |            |                |        |
|         |                      |         |  |            |                |        |



  
 I/C. Principal  
 Seth Govindji Raoji Ayurved  
 Mahavidyalaya, Solapur.

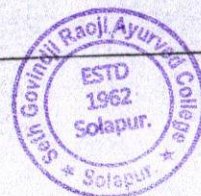
# Seth Govindji Raoji Ayurved Mahavidhyalaya, Solapur

## Book Bank Scheme

Year 2022-23

Class III BAMS

| Sr. No. | Full Name                | Roll No | Permanent Address                               | Mobile No  | Signature | Remark |
|---------|--------------------------|---------|---|------------|-----------|--------|
| 1       | AJIT SAJJAN RAUT         | 42/II   | AT-PO-SAKHARA TA-SENGAON<br>DIST HINGOLI        | 8698512310 |           |        |
| 2       | SANSKRUTI SHAH           | 44/III  | AT. PO. INDIRAPATH, KOPARGAON                   | 7249797804 |           |        |
| 3       | PIYUSH TATED             | 52/III  | AT. PO. MAJALGAON, BEED                         | 9545937627 |           |        |
| 4       | RIDDHI DHANANJAY GUJRANI | 15/III  | Shirampur, NAGAR                                | 924297454  |           |        |
| 5       | SHRUTI VIBHAV DOSHI      | 12/III  | A/P Mhaswad, Tal-Man, Dist-satara               | 9067010388 |           |        |
| 6       | TANISHKA SHRENIK SHAH    | 45/III  | A/P Mhaswad, Tal-Man - Dist satara              | 4960119696 |           |        |
| 7       | AANCHAL JAIN             | 16/III  | SANGANER, JAIPUR, RAJASTHAN                     | 8005690674 |           |        |
| 8       | DRUSHTI BHARAT DEDHIA    | III/9   | B/104 Silver Apt, Mumbai                        | 7028371283 |           |        |
| 9       | SANSKRITI ASHOK JAIN     | III/21  | New Chawk Jahazpur.                             | 9001108601 |           |        |
| 10      | CHINWAY SUNIL RANKA      | III/41  | Barisadri, Rajasthan                            | 9686058141 |           |        |
| 11      | Prachi Pravin Jain       | III/20  | New shukrawari, Nagpur                          | 8421108865 |           |        |
| 12      | Sakshi Santosh Ukhalkar  | III/53  | kasar gali sengaon, TA Sengaon<br>Dist. Hingoli | 9423737547 |           |        |
| 13      | Sakshi Vijaykumar Abbed  | III/01  | 843-A, Stukewar peth, Madha,<br>Dist Solapur    | 9766830290 |           |        |
| 14      | Nishi Doshi              | III/10  | Hiremath Niwar, Solapur                         | 8779375471 |           |        |



I/C. Principal  
Seth Govindji Raoji Ayurved  
Mahavidyalaya, Solapur.

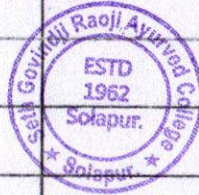
# Seth Govindji Raoji Ayurved Mahavidhyalaya, Solapur

## Book Bank Scheme

Class IV

Year 2022-23

| Sr. No. | Full Name             | Roll No | Permanent Address         | Mobile No  | Signature     | Remark |
|---------|-----------------------|---------|---------------------------|------------|---------------|--------|
| 1.      | Snehal Suresh Mangare | 32      | A/P-Mangarwadi (Nandani), | 9615133513 | <i>Snehal</i> |        |
| 2       | chougale pranjali     | 08      | AP. Herole Dist. Kolhapur | 9130352701 |               |        |
| 3       | shirsate DIPATI S.    | 52      | sangali                   | 9834706825 |               |        |
| 4       | Dhole Puja Anil       | 12      | AP. Ghogals Plogaon       | 9613161008 |               |        |
| 5       | chougale vijayalaxmi  | 9       | AP. Samololi Tel Miraj    | 8080658591 |               |        |
| 6       | Doshi AKANKAS T.      | 13      | Pandharpur                | 7559281312 |               |        |
| 7       |                       |         |                           |            |               |        |
|         |                       |         |                           |            |               |        |
|         |                       |         |                           |            |               |        |
|         |                       |         |                           |            |               |        |
|         |                       |         |                           |            |               |        |
|         |                       |         |                           |            |               |        |
|         |                       |         |                           |            |               |        |
|         |                       |         |                           |            |               |        |
|         |                       |         |                           |            |               |        |
|         |                       |         |                           |            |               |        |
|         |                       |         |                           |            |               |        |



*[Signature]*  
I/C. Principal  
Seth Govindji Raoji Ayurved  
Mahavidyalaya, Solapur.

# SETH GOVINDJI RAOJI AYURVED MAHAVIDYALALAYA, SOLAPUR

## Departmental information of books/charts/model/specimen

| Sr. No | Name of Department                | No.of Departmental Library book | No.of Departmental charts | No.of Departmental models | No.of Departmental specimens |
|--------|-----------------------------------|---------------------------------|---------------------------|---------------------------|------------------------------|
| 1      | Ayurved Samhita & Siddhant        | 55                              | 69                        | 6                         | 37                           |
| 2      | Rachana Sharir                    | 100                             | 56                        | 70                        | 127                          |
| 3      | Kriya Sharir                      | 110                             | 55                        | 12                        | 0                            |
| 4      | Dravyguna Vigyana                 | 65                              | 70                        | 9                         | 200                          |
| 5      | Rasa Shastra & Bhaishajya Kalpana | 75                              | 62                        | 36                        | 66                           |
| 6      | Rog Nidan avum Vikriti Vigyan     | 53                              | 67                        | 14                        | 20                           |
| 7      | Swasthavritta & Yoga              | 76                              | 50                        | 46                        | 94                           |
| 8      | Agad Tantra avum Vidhi Vaidyaka   | 65                              | 50                        | 21                        | 120                          |
| 9      | Kayachikitsa                      | 71                              | 37                        | 0                         | 0                            |
| 10     | Panchakarma                       | 58                              | 33                        | 9                         | 0                            |
| 11     | Shalyatantra                      | 51                              | 16                        | 6                         | 0                            |
| 12     | Shalakya Tantra                   | 120                             | 41                        | 9                         | 0                            |
| 13     | Prasuti & Stri Rog                | 85                              | 58                        | 36                        | 28                           |
| 14     | Kaumarbhritya- Bala Roga          | 51                              | 55                        | 5                         | 0                            |

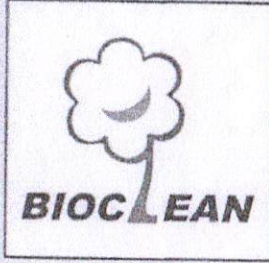


*J. V. V.*  
I/C. Principal  
Seth Govindji Raoji Ayurved  
Mahavidyalaya, Solapur.

BSPL

Maharashtra Pollution control Board Authorised

BSPL/AB & M/F/04-00

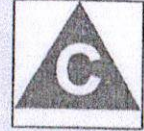


# BIOCLEAR SYSTEMS (INDIA) PVT. LTD.

**CBMWTF**



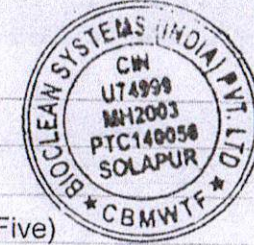
BIOHAZARD



CYTOTOXIC

## MEMBERSHIP CERTIFICATE

Registration No. :- 0179 Certificate No. : 2024 - 0243  
Name Of Doctor / Director :- Superident  
Name Of Institute :- Seth Sakharam Nemchand Jain Ayurvedic Rugnalaya  
Type Of Institute :- Hospital No. of Bed's 75 (Seventy Five)  
Address / Location :- 118/119, Old Faujdar Chawadi Tilak Chowk, Solapur.  
Date Of Joining :- 01/04/2010 Date of Renewal 11/04/2023  
Validity From :- 01/04/2023 To 31/03/2024



Certify that above Doctor & Institute has been joined to "Bioclean Systems (India) Pvt. Ltd." CBMWTF for Collection, Transportation, Treatment & Disposal of Bio Medical Waste generated at there institute An application shall be made by The Occupier / Operator for renewal 30 days before expiry of certificate.

*Tote*  
Prepared By

*Genab*  
प्राचार्य तथा वैद्यकीय अभिक्षक  
श्री गेवईंदजी राजी आयुर्वेदिक महाविद्यालय  
संलग्न इलाहाबाद, सोलापूर  
Reviewed By



*Natuu*  
Authorised By

*Genab*  
I/C. Principal  
Seth Govindji Rajji Ayurved  
Mahavidyalaya, Solapur.

Office - Plot No. OD-3, Uma Sahakari Ground, Sanstha Maryadit Solapur, T.P. Scheme No. 4, Final Plot No. 125/2, Juni Mill compound, Murarji Peth, Solapur - 413 001. Contact No. : (0217) 2721191, 9146011191, E mail : bsplslp@ningroup.co.in

Corp. Office - NIN Group, R.S.No. 1243/36A, 201 & 202, 2nd Floor, Karajgar Chambers, Opp. Kolhapur Engg. Association, Shivaji Udyamnagar, Kolhapur (MH) - 416 008. Contact : 0231 - 2535800 Email - corporate@ningroup.co.in Visit Us - www.ningroup.co.in

## Tax Invoice

College

|   |                       |                       |
|---|-----------------------|-----------------------|
| <b>Softlink Technologies</b><br>6/33 ,Raviwar Peth ,Near Market Yard ,<br>Hyderabad Road , Solapur<br>GSTIN/UIN: 27BEKPS5901M1ZX<br>State Name : Maharashtra, Code : 27<br>E-Mail : parag@softlink24.com  | Invoice No.           | Dated                 |
|   | ST/2324/04            | 1-Aug-2023            |
|   | Delivery Note         | Mode/Terms of Payment |
|   | Supplier's Ref.       | Other Reference(s)    |
| Buyer<br><b>Seth Govindji Raoji Ayurved Mahavidyalaya</b><br>21/A/13 Opp Ayurved College Police Chowky,<br>New Budhwar Peth Samrath Chowk,<br>Solapur, Maharashtra - 413001<br>GSTIN/UIN : 27AAATS5565L1ZY<br>State Name : Maharashtra, Code : 27 | Buyer's Order No.     | Dated                 |
|   | Despatch Document No. | Delivery Note Date    |
|   | Despatched through    | Destination           |
|   | Terms of Delivery     |                       |

| Sl No. | Description of Goods  | HSN/SAC | Quantity | Rate | per | Disc. % | Amount      |
|--------|---|---------|----------|------|-----|---------|-------------|
| 1      | <b>AMC Charges</b><br>For CCTV,NVR & Intercom<br>CCTV @ Rs.250 x 39 Camera =9750<br>NVR @ Rs.1200 x 2 = 2400<br>Intercom @ Rs. 350 x 10 = 3500<br>AMC Period From<br>01 August 2023 to 31 July 2024 |         |          |      |     |         | 15,650.00   |
| Total  |   |         |          |      |     |         | ₹ 15,650.00 |

Amount Chargeable (in words)

INR Fifteen Thousand Six Hundred Fifty Only

प्रशासकीय अधिकारी  
 शेट सखाराम नैवचंद आयुर्वेदिक  
 रुग्णालय, सोलापूर.

प्र. प्राचार्य  
 शेट गोविंदजी रावजी आयुर्वेद  
 महाविद्यालय, सोलापूर.

Hon. Secretary  
 PASS FOR  
 PAYMENT

## Declaration

We declare that this invoice shows the actual price of the goods described and that all particulars are true and correct.

Customer's Seal and Signature

for Softlink Technologies  
 Authorised Signatory

This is a Computer Generated Invoice



प्र. प्राचार्य  
 शेट गोविंदजी रावजी आयुर्वेद  
 महाविद्यालय, सोलापूर.

I/C. Principal  
 Seth Govindji Raoji Ayurved  
 Mahavidyalaya, Solapur.



Tax Invoice

Hospital

|   |                       |                       |
|---|-----------------------|-----------------------|
| <b>Softlink Technologies</b><br>6/33, Raviwar Peth, Near Market Yard,<br>Hyderabad Road, Solapur<br>GSTIN/UIN: 27BEKPS5901M1ZX<br>State Name: Maharashtra, Code: 27<br>E-Mail: parag@softlink24.com | Invoice No.           | Dated                 |
|   | ST/2324/05            | 1-Aug-2023            |
| Buyer<br><b>Seth Sakharam Nemchand Jain Ayurved Hospital</b><br><br>GSTIN/UIN : 27AAATS5565L1ZY<br>State Name : Maharashtra, Code : 27  | Delivery Note         | Mode/Terms of Payment |
|   | Supplier's Ref.       | Other Reference(s)    |
|   | Buyer's Order No.     | Dated                 |
|   | Despatch Document No. | Delivery Note Date    |
|   | Despatched through    | Destination           |
|   | Terms of Delivery     |                       |

| Sl No. | Description of Goods   | HSN/SAC | Quantity | Rate | per | Disc. % | Amount      |
|--------|--|---------|----------|------|-----|---------|-------------|
| 1      | <b>AMC Charges</b><br>For CCTV, NVR & Intercom<br>CCTV @ Rs.250 x 65 = 16250<br>NVR @ Rs.1200 x 3 = 3600<br>Intercom @ Rs. 350 x 30 = 10500<br>AMC Period From<br>01 August 2023 to 31 July 2024 |         |          |      |     |         | 30,350.00   |
| Total  |  |         |          |      |     |         | ₹ 30,350.00 |

Amount Chargeable (in words)

INR Thirty Thousand Three Hundred Fifty Only

आर. एम. ओ.

श्री. सखाराम नेमचंद आयुर्वेद  
संस्थान, सोलापूर.

प्रशासकीय अधिकारी

श्री. सखाराम नेमचंद आयुर्वेद  
संस्थान, सोलापूर.

प्राचार्य तथा वैद्यकीय अधीक्षक

श्री. गोविंदजी रावजी आयुर्वेदिक महाविद्यालय  
संलग्न संस्थान, सोलापूर.

Hon. Secretary  
PASS FOR  
PAYMENT

Declaration

We declare that this invoice shows the actual price of the goods described and that all particulars are true and correct.

Customer's Seal and Signature

for Softlink Technologies

Authorised Signatory

This is a Computer Generated Invoice



प्र. प्राचार्य  
श्री. गोविंदजी रावजी आयुर्वेद  
महाविद्यालय, सोलापूर.

I/C. Principal  
Seth Govindji Raoji Ayurved  
Mahavidyalaya, Solapur.

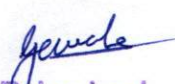
Seth Govindji Raoji Ayurved Mahavidyalaya, Solapur

Sport Department

Sports Equipment List-2023-24

| SR.NO | Equipment Name         | Quantity | Remark |
|-------|------------------------|----------|--------|
| 1     | Table-Tennis Table     | 1        |        |
| 2     | Table-Tennis Net       | 1        |        |
| 3     | Table-Tennis Bat       | 10       |        |
| 4     | Table-Tennis Ball      | 10       |        |
| 5     | Volleyball Poll        | 4        |        |
| 6     | Volleyball Net         | 3        |        |
| 7     | Volleyball Ball        | 9        |        |
| 8     | Basket Ball            | 3        |        |
| 9     | Air Pump               | 1        |        |
| 10    | Cricket Bat            | 9        |        |
| 11    | Tennis ball            | 12       |        |
| 12    | Guard                  | 2        |        |
| 13    | Helmet                 | 1        |        |
| 14    | Stumps                 | 6        |        |
| 15    | Chess Board / Rollon   | 8        |        |
| 16    | Shot put-8 Pounds      | 2        |        |
| 17    | Shot put -8 pounds     | 2        |        |
| 18    | Discus 2kg             | 2        |        |
| 19    | Discus 1kg             | 2        |        |
| 20    | Running starter        | 3        |        |
| 21    | Measuring Tape (30 Mt) | 1        |        |
| 22    | Badminton racket       | 12       |        |
| 23    | Badminton Sheetal Cook | 24       |        |
| 24    | Javelin Throw          | 2        |        |
| 25    | Skipping Rope          | 5        |        |
| 26    | Carron board           | 3        |        |
| 27    | Ground Marking Rope    | 1        |        |



  
I/C. Principal  
Seth Govindji Raoji Ayurved  
Mahavidyalaya, Solapur.

| Physiotherapy Instrument List |                    |          |
|-------------------------------|--------------------|----------|
| S.No                          | Name               | Quantity |
| 1                             | S.W.D              | 1        |
| 2                             | I.F.T              | 1        |
| 3                             | U.S                | 1        |
| 4                             | Leser              | 1        |
| 5                             | Muscle Stimulator  | 1        |
| 6                             | Traction           | 1        |
| 7                             | Wax                | 1        |
| 8                             | Cycle              | 1        |
| 9                             | Shoulder Pulley    | 1        |
| 10                            | Traction           | 1        |
| 11                            | Ladder             | 1        |
| 12                            | Wheel              | 1        |
| 13                            | Gym Ball           | 1        |
| 14                            | Rehabilitation Kit | 1        |
| 15                            | Standing Board     | 1        |
| 16                            | C.P.M              | 1        |
| 17                            | Balancing Table    | 1        |
| 18                            | Weight Matchine    | 1        |
| 19                            | Walker             | 1        |



*Jawale*  
I/C. Principal  
Seth Govindji Raoji Ayurved  
Mahavidyalaya, Solapur.

*Jawale*  
आर. एम. ओ.  
शेठ सखाराम नेमचंद आयुर्वेद  
संगणालय, सोलापूर

*Jawale*  
प्र. प्राचार्य तुषार वैद्यकिय अधिक्षक  
शेठ गोविंदजी रावजी आयुर्वेदिक महाविद्यालय  
संलग्न रुग्णालय, सोलापूर.



*Jawale*  
I/C. Principal  
Seth Govindji Raoji Ayurved  
Mahavidyalaya, Solapur.

## Learning Management System (LMS)

### Use of Google classroom-

From May 2020 we have made Google classrooms for each subject of every year. Online classes were conducted in Google classrooms. Even assignments were given in the classroom. Internal assessment examinations (Theory as well as practical) were successfully carried out online in Google classrooms. Even different classrooms has been created for notifications for students

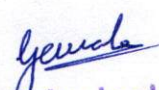
| Name of Google classroom     | Class code |
|------------------------------|------------|
| <b>FIRST BAMS (2023-24)</b>  |            |
| Padartha Vidnyan             | trjujkg    |
| Sanhita Adhyayan             | trjujkg    |
| Sanskrit evam Ayurved Itihas | trjujkg    |
| Rachana Sharir               | fjmkrrwy   |
| Kriya Sharir                 | ml3u4en    |
| <b>FIRST BAMS (2022-23)</b>  |            |
| Padartha Vidnyan             | 5gtyuka    |
| Sanhita Adhyayan             | 5gtyuka    |
| Sanskrit evam Ayurved Itihas | 5gtyuka    |
| Rachana Sharir               | dqjua3j    |
| Kriya Sharir                 | m5huxri    |
| <b>SECOND BAMS(2023-24)</b>  |            |
| Sanhita Adhyayan 2           | euxd7q7    |
| Dravyaguna                   | u7i7f2l    |
| Rassashtra                   | yudj4ll    |
| Rognidan                     | jcrrrr4    |
| Agadantra evam Vidhivaidyak  | 727ni6b    |
| Swasthwritta                 | cfuha5k    |



*gavate*  
I/C. Principal  
Seth Govindji Raoji Ayurved  
Mahavidyalaya, Solapur.

| Name of Google classroom | Class code |
|--------------------------|------------|
| <b>THIRD BAMS (2017)</b> |            |
| Balrog                   | 52izi6p    |
| Streerog Prasutitantra   | s55o3ge    |
| Swasthvritta             | fmgj2zw    |
| Agadtantra               | 3zrdzyf    |
| Charak Samhita (U)       | pprmupe    |
| <b>FOURTH BAMS(2017)</b> |            |
| Kayachikitsa             | anej43w    |
| Panchkarma               | ko3drs3    |
| Shalyatantra             | 3kjdhgs    |
| Shalakyatantra           | ysxtzu2    |
| Research Methodology     | vsdx3xh    |



  
 I/C. Principal  
 Seth Govindji Raoji Ayurved  
 Mahavidyalaya, Solapur.

5256/09

||Shri||

Reg.No.(05)||

# MAYURESH ENTERPRISES

SALES & SERVICE OF X-RAY, C-ARM & BIO-MEDICAL EQUIPMENT

Plot no 1726/1727, Flat no 09 maragu corner Apt, Near Datta Mandir, Datta Nagar,  
New Pachha Peth, Solapur 413005 Mobile No: 7204424997

DATE:-01/04/2023

TO  
SETHSAKHARAMNEMCHANDAYU  
RVEDIC HOSPITALS SOLAPUR,

Respected Sir,

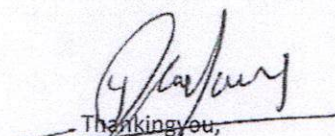
We thankfull to your valuable enquiry about labour A M C of  
Meditronics Make X-ray machine. Our lowest charges given below.

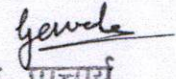
| No | Model  | Qty | Amount    |
|----|--|-----|-----------|
| 1) | Meditronics diagnox 300 MA AMC Charges<br>Period 1/4/2023 TO 31/3/2024 | 1   | 12,000=00 |
|    | TOTAL  |     | 12,000=00 |

If you want any further information, don't hesitate to call us.

Term & Conditions:

- 01) Labour contract only (spare charges will be extra)
- 02) One preventive maintenance service call.
- 03) GST 18% will be applicable

  
Thanking you,  
For Mayuresh Enterprises

  
प्र. प्राचार्य  
श्री. गोविंदजी रावजी आयुर्वेद  
महाविद्यालय, सोलापूर.



  
I/C. Principal  
Seth Govindji Raoji Ayurved  
Mahavidyalaya, Solapur.